

Compte-rendu d'essai 2017

Evaluation des variétés de clémentines Greffées sur plusieurs porte-greffes

Date : 22 avril 2017

Rédacteur(s) : Gilles Paolacci

Essai rattaché à l'action n° : 06.2006.01

Titre de l'action : Evaluation de porte-greffes pour le clémentinier

Thème de l'essai

L'introduction des clones de clémentiniers remonte aux années 60 à l'INRA de San Giuliano. Si chaque clone a permis des avancées importantes pour les agrumiculteurs, tant en terme de productivité que de qualité des fruits, le contexte actuel appelle à de nouveaux progrès. En effet, la demande des producteurs s'oriente vers des fruits de meilleure qualité, en adéquation avec les démarches de certification et vers un étalement de production pour faire face à un marché de plus en plus exigeant.

But de l'essai

Evaluer la production et la qualité des fruits de différents clones de clémentiniers greffés sur les trois principaux porte-greffes sélectionnés pour la Corse

Dispositifs : facteurs et modalités étudiés

❖ Facteurs étudiés :

- ✓ Clone de clémentinier.
- ✓ Dix-neuf clones de clémentinier sont évalués. Les clones sont répartis en trois catégories en fonction de leur précocité. Dans chaque catégorie figurent à la fois des clones à évaluer et un clone de référence, dont le comportement est connu :
- ✓ Clones précoces : trois clones étudiés dont une référence (SRA 385) ;
- ✓ Clones de saison : dix clones étudiés dont une référence (SRA 92) ;
- ✓ Clones tardifs : cinq clones étudiés dont une référence (SRA 790).

Chaque clone est évalué sur 3 porte-greffes différents :

- ✓ Poncirus Pomeroy (PP)
- ✓ Citrange Carizzo (CC)
- ✓ Citrange C35 (C35)

❖ Modalités

Une modalité correspondant à un couple clone x porte-greffe.

❖ Dispositifs expérimentaux

Trois dispositifs randomisés contigus (un par catégorie de précocité des clones) ont été déployés. Dans chacun une unité expérimentale est composée d'un seul arbre. Chaque modalité est répétée 4 à 6 fois.

Superficie de l'essai : 1,4 ha

La parcelle support du dispositif est entretenue par l'AREFLEC et l'UE Citrus de l'INRA.

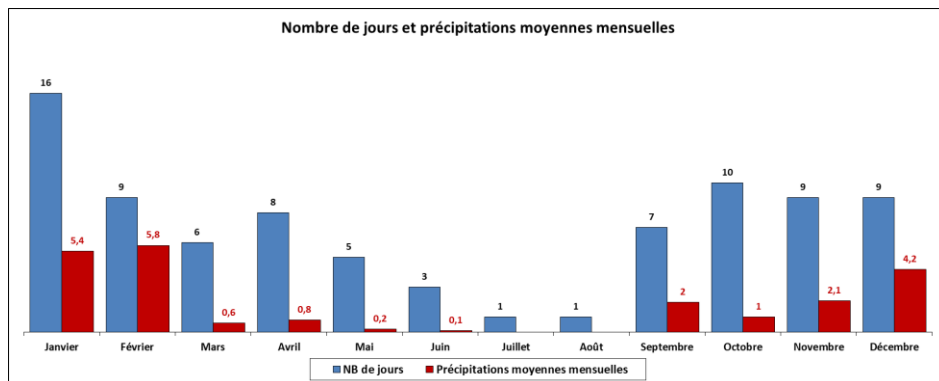
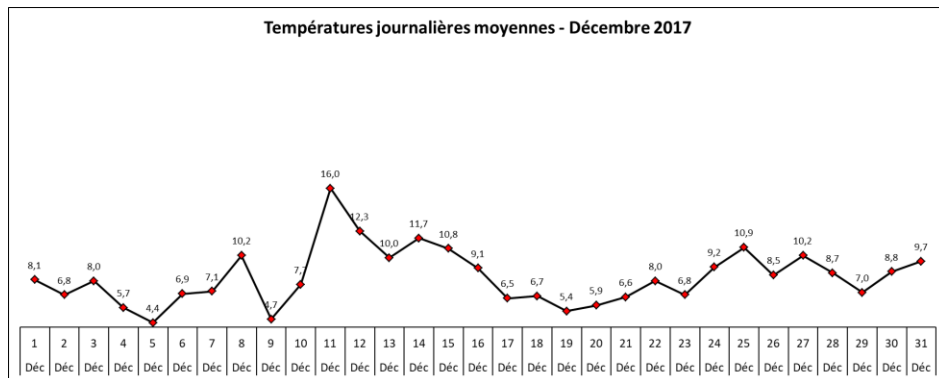
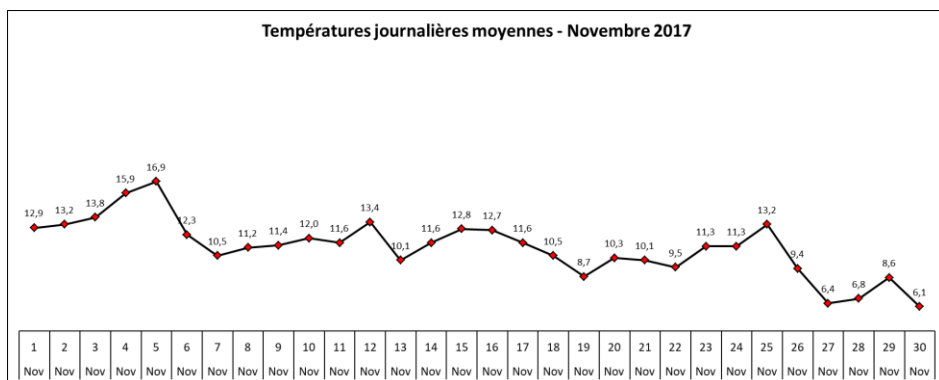
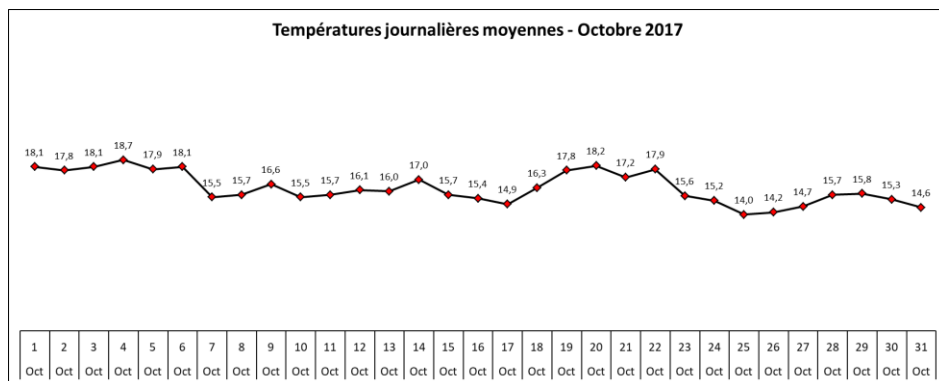
❖ Observations et mesures

- a. **Vigueurs** : Relevé des circonférences du greffon (15 cm au-dessus du point de greffe) et du porte-greffe (15 cm au-dessous du point de greffe).
- ✓ Echantillonnage : Cette mesure concerne tous les arbres. Le relevé est réalisé chaque année au même niveau pour chaque arbre (repéré par une marque).
 - ✓ Fréquence - Période : Une fois, avant le redémarrage végétatif (février-mars).
- b. **Floribondité** : une note d'intensité de floraison est attribuée à chaque combinaison variété x porte-greffe.
- c. **Evaluation de la charge** : une note d'évaluation de la charge est attribuée à chaque combinaison trois semaines à un mois avant le déclenchement des récoltes.
- d. **Rendement** : Poids des fruits récoltés
- ✓ Echantillonnage : Chaque arbre est récolté indépendamment.
 - ✓ Fréquence : Le rendement par arbre est mesuré à chacun des passages de récolte (novembre – Janvier).
- e. **Calibre** : Poids en fruits récoltés par classe de calibre (ces classes sont définies dans le cadre de l'IGP Clémentine de Corse voir tableau)
- ✓ Echantillonnage : Chaque arbre est calibré indépendamment. Seuls les arbres ayant produit plus de 50 fruits seront calibrés.
 - ✓ Fréquence : La répartition des calibres par arbre est mesurée à chacun des passages de récolte.

	Calibres	Diamètre des fruits (normes AOPn)
Très gros calibre	0	> 71 mm
Gros calibres	1	63 à 71 mm
	2	58 à 63 mm
Calibres moyens	3	54 à 58 mm
	4	50 à 54 mm
Petits calibres	5	46 à 50 mm
	6	43 à 46 mm
	7-8	41 à 43 mm

- f. **Analyse des fruits** : Pomologie des fruits (selon les protocoles établis par l'INRA de San Giulianu)
- ✓ Echantillonnage : Le suivi sera réalisé sur les arbres ayant produit plus de 20 fruits de calibre 3
 - ✓ Fréquence : Mesurée à chacun des passages de récolte.
 - ✓ Test de dégustation à l'aveugle : En fonction de la maturité des clones (**Norme IGP clémentines de Corse**).

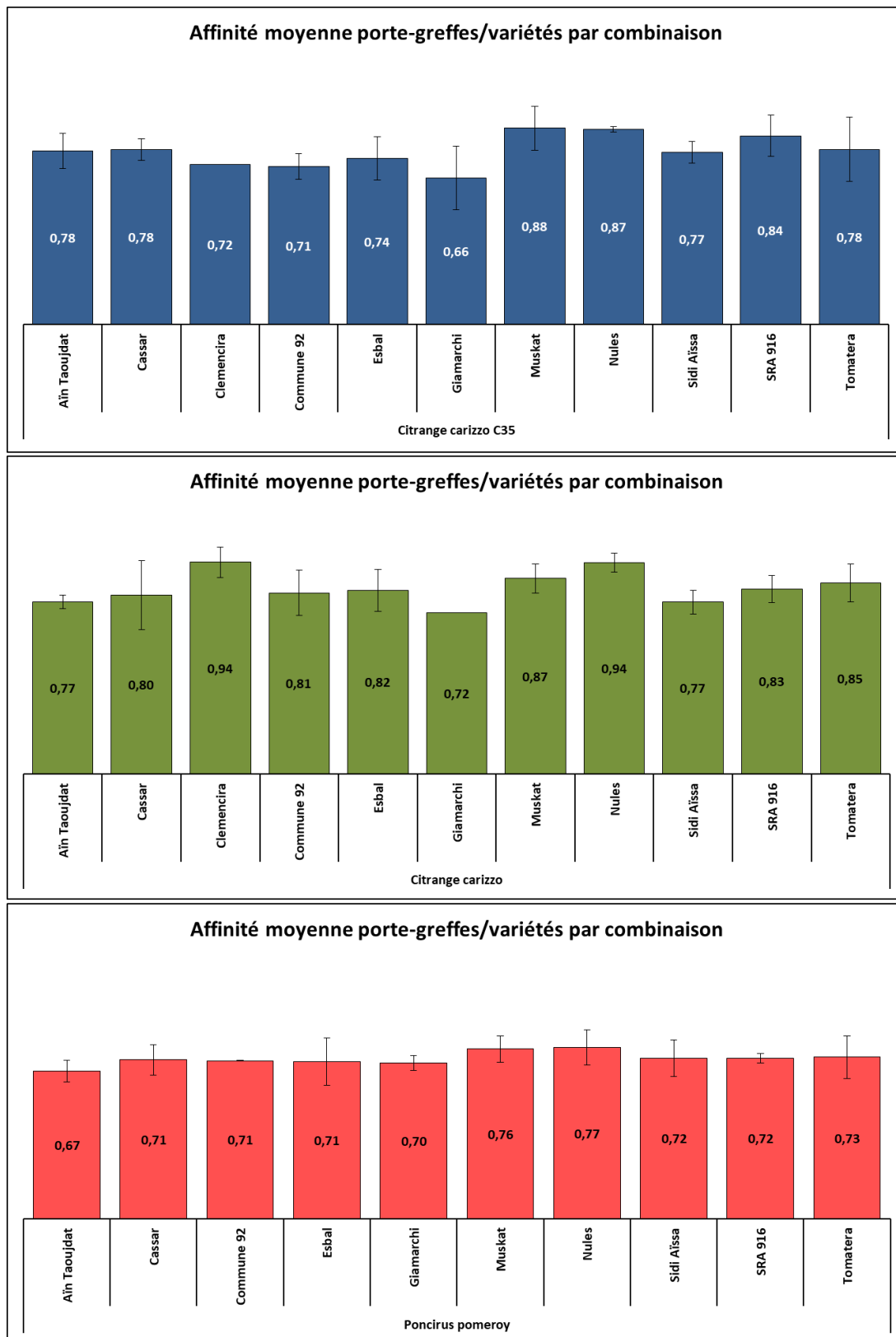
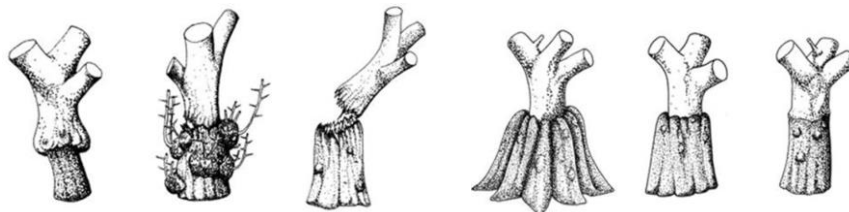
❖ **Conditions climatiques :**



Commentaires : Les températures moyennes au mois d'octobre sont douces, elles vont chuter progressivement à partir du début du mois de novembre, cette baisse va s'amplifier à la fin du mois de manière assez brutale, cela va accélérer la coloration des fruits, toutes les combinaisons qui concernent les variétés de saison et tardive vont quasiment colorer en même temps. Les récoltes sont plus précoces quel que soit le porte-greffe et /ou la variété observée. On observe cette année une avance de maturité de l'ordre de 10 et 15 jours par rapport à l'année précédente en fonction des cultivars.

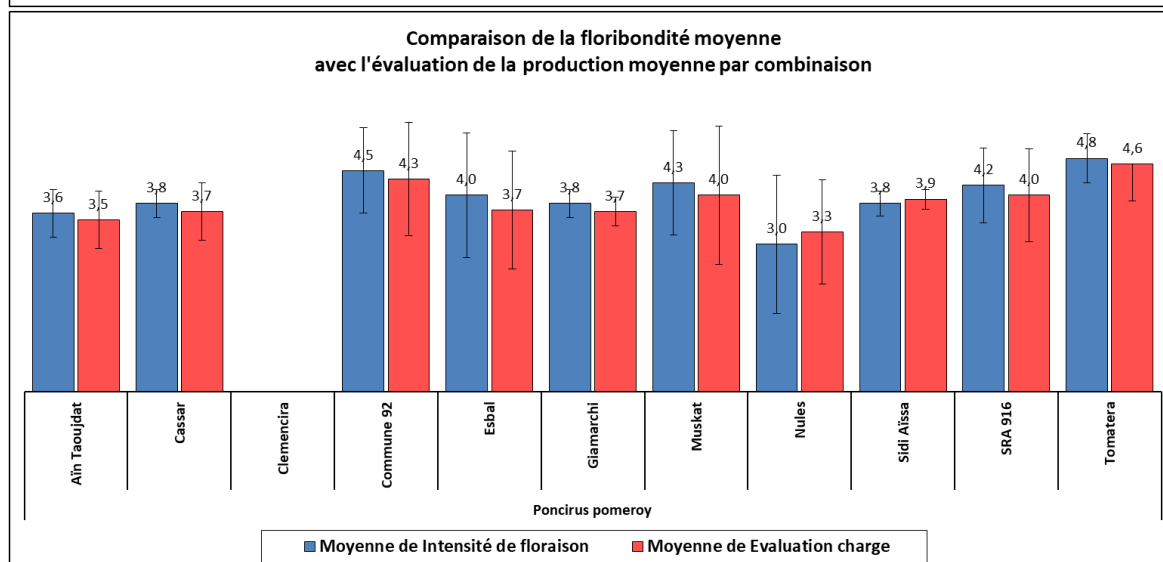
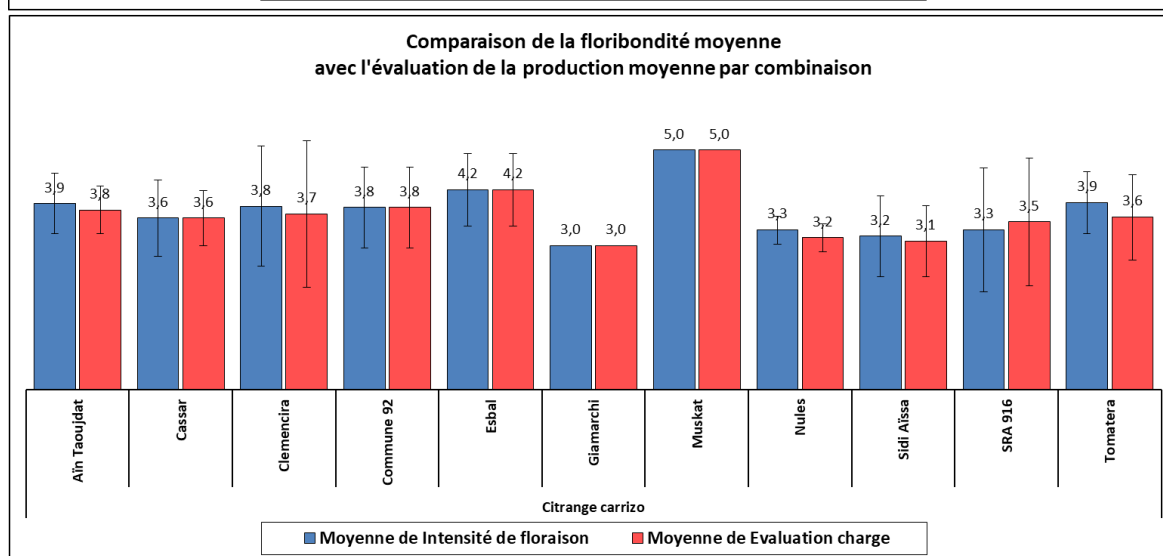
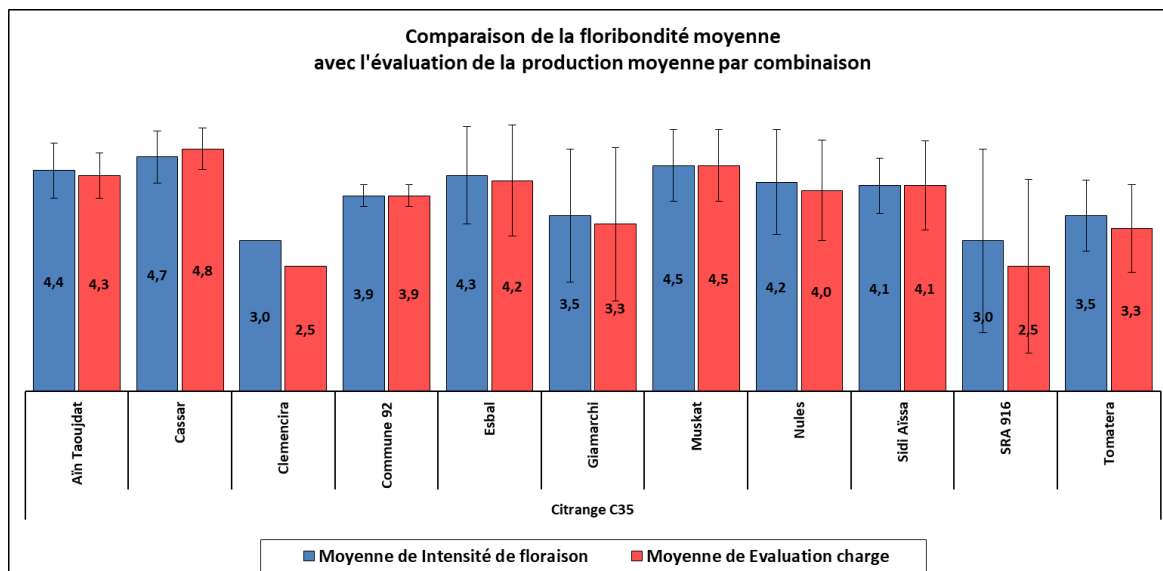
Pour ce qui concerne les précipitations, comme on peut le constater sur la graphique ci-dessus il n'a quasiment pas plu de mars à décembre contrairement à l'année précédente, ce qui va avoir des conséquences plutôt positives sur la qualité interne des fruits.

❖ Affinité moyenne des porte-greffes/variétés :



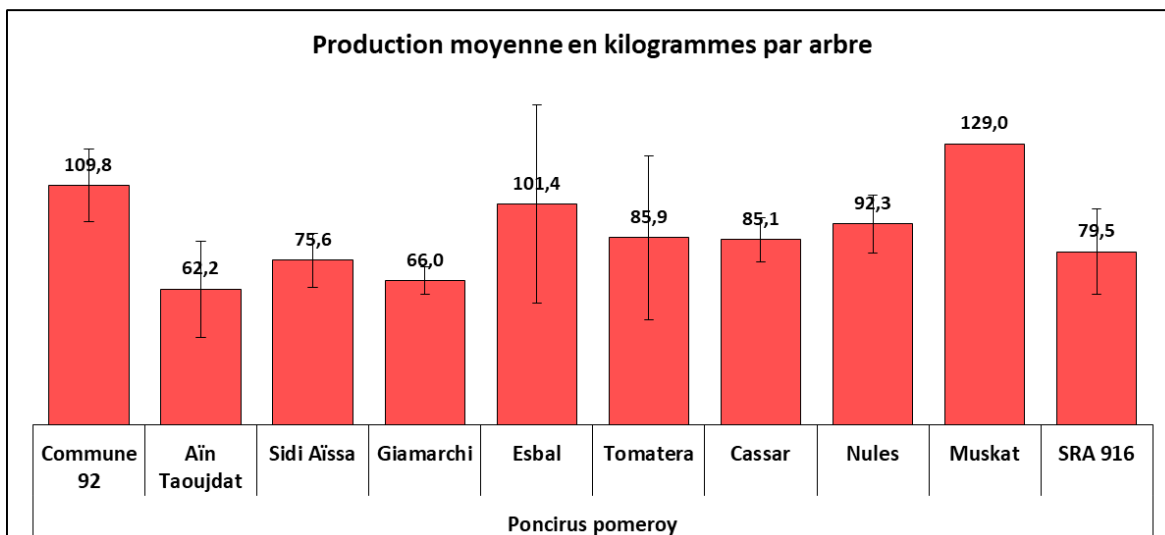
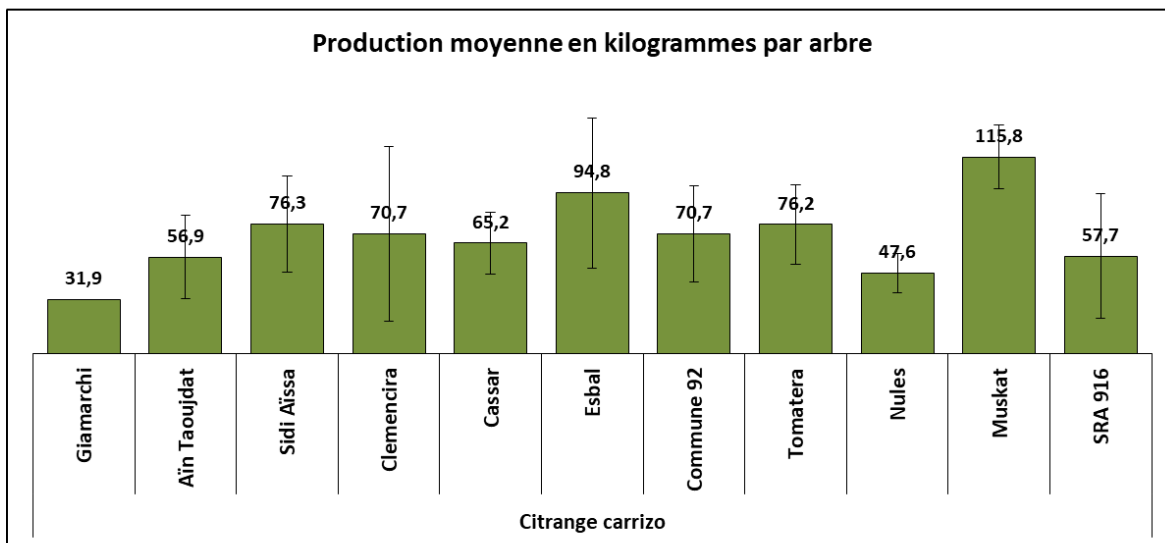
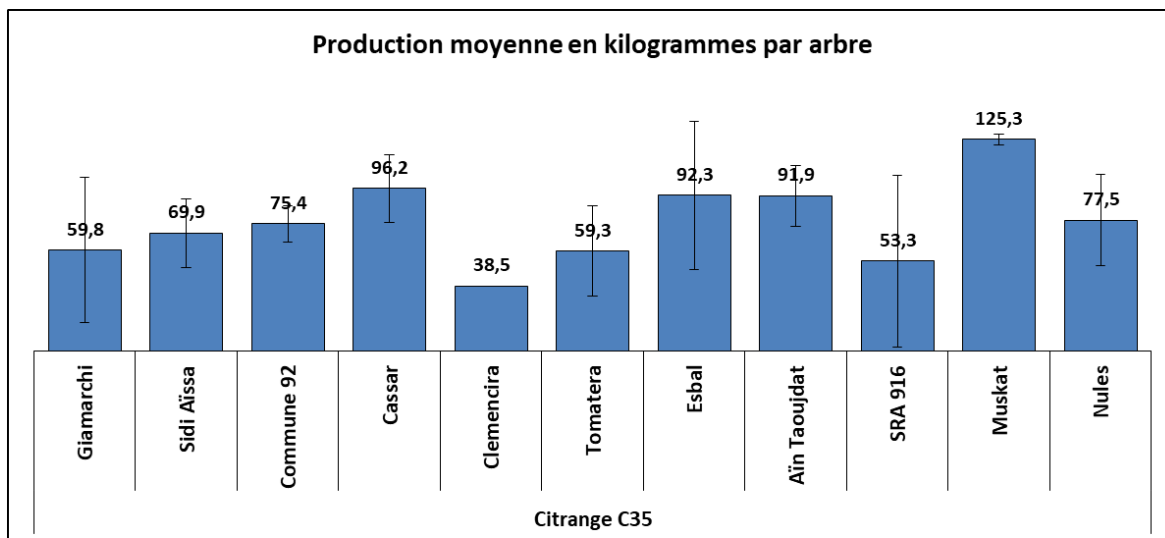
Comme on peut le constater sur les graphiques ci-dessus, l'affinité moyenne est bonne à très bonne pour la plupart des combinaisons observées, il n'y a pas de problème au niveau de la compatibilité entre le porte-greffe et la variété.

❖ Les floribondité et évaluation de la production avant récolte :



En 2017, concernant les intensités moyennes de floraison, on peut constater une variabilité inter-arbre en fonction des combinaisons observées relativement marquée. La floraison est en général assez groupée avec une intensité de floraison bonne à très bonne sur les cultivars précoces de saison et tardives. Cette année la production est au rendez-vous contrairement à l'année dernière. On notera que l'évaluation de la charge moyenne des arbres avant la récolte (2 à 3 semaines) est relativement conforme à la note attribuée à la floraison pour l'ensemble des clones, ce qui revient à dire qu'il n'y a pas eu d'accidents majeurs (problème d'irrigation, chute anormale des fruits...) entre la période des floraisons et la récolte, cela valide nos résultats au niveau des rendements.

❖ Les rendements



On notera une variabilité inter-arbre plus ou moins en fonction des combinaisons observées. Les rendements sont conformes aux notes attribuées à la floraison.

Cette année la production est plutôt bonne voir très bonne sur la plupart des cultivars quelle que soit la combinaison.

Conclusions

Les conditions climatiques très particulières en 2017, avec des précipitations très faibles, des températures douces en arrière-saison jusqu'à la dernière décade du mois de novembre puis une chute assez brutale; la combinaison de ces phénomènes va accélérer la coloration des fruits et de ce fait les récoltes déclenchées plus précocement avec deux à trois semaines d'avance en fonction du cultivar et de la combinaison.

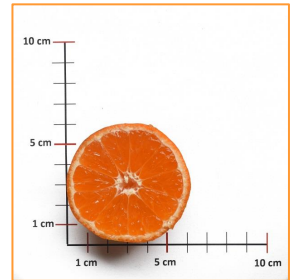
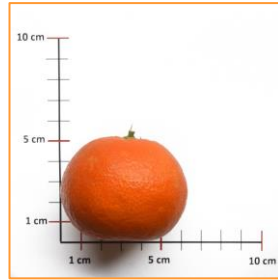
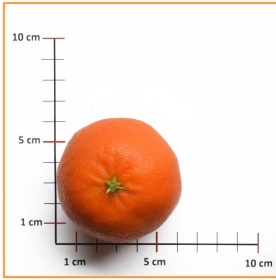
Cela a très certainement aussi impacté positivement la qualité interne des fruits avec un taux moyen d'acidité très satisfaisant cette année contrairement aux années précédentes il en est de même pour le taux de jus moyen et pour le taux moyen de matière sèche soluble.

Tous les cultivars ont des rendements satisfaisants voir très satisfaisants cette année.

Comme pour l'année précédente, les cultivars qui ne présentent pas un grand intérêt au niveau agronomique vont être retiré de nos observations définitivement, afin de mieux concentrer notre attention sur ceux qui ont un potentiel intéressant tant au niveau agronomique que qualitatif.

Les clones SRA 825, SRA 749 et SRA 736 sont retirés des observations pour leur manque d'intérêt.

Une synthèse de tous les résultats de cet essai sera réalisée l'année prochaine. Nous devrions être en mesure de présenter aux acteurs de la filière agrumicole les variétés retenues, à eux de décider si ces cultivars peuvent venir étoffer la gamme variétale déjà plantée chez nos producteurs.



Fiches de description des variétés

**Toutes les variétés sont décrites par
combinaison sous forme de fiches de synthèses**



Les variétés sont classées par combinaison

Variété : Aïn Taoujdat

Clone : SRA 863

Porte-greffes : Citrange C35

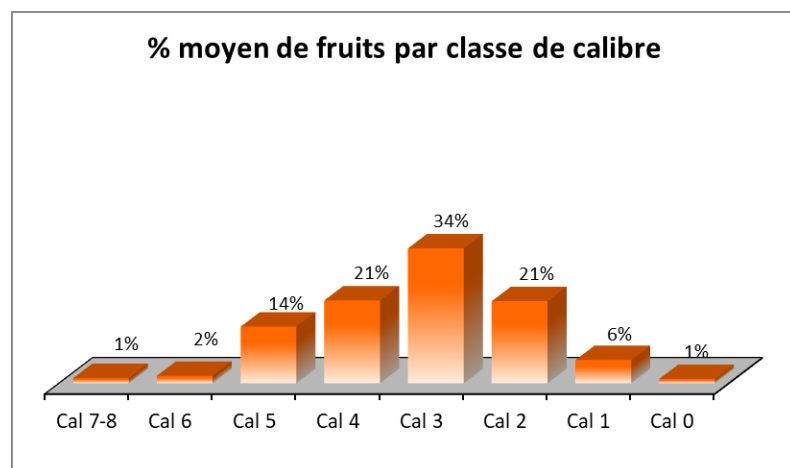
Affinité moyenne porte-greffe/variété : 0.78 (TB)

Floribondité moyenne : 4.4 (TF)

Evaluation charge moyenne avant récolte : 4.3

Dates de récolte moyenne : 11/11 – 10/12

Production moyenne en kilogrammes par arbre : 91.9



Régularité de la forme du fruit : Régulière

Couleur de la peau : Jaune orangé

Couleur de la pulpe : Orange

Epaisseur de la peau : Fine à moyenne

Adhérence de la peau : Faible

Peau des segments : Moyennement résistante

Adhérence des serments : Faible

Axe : Creux

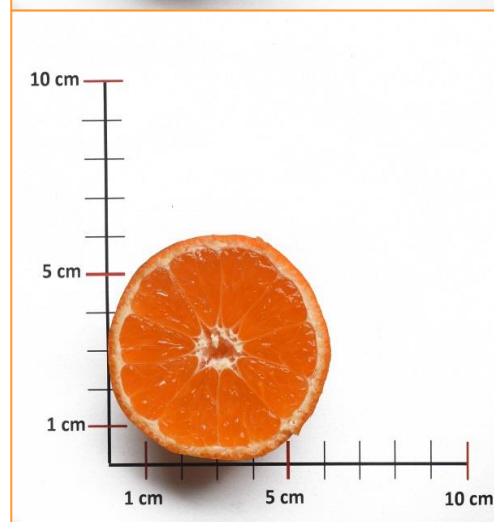
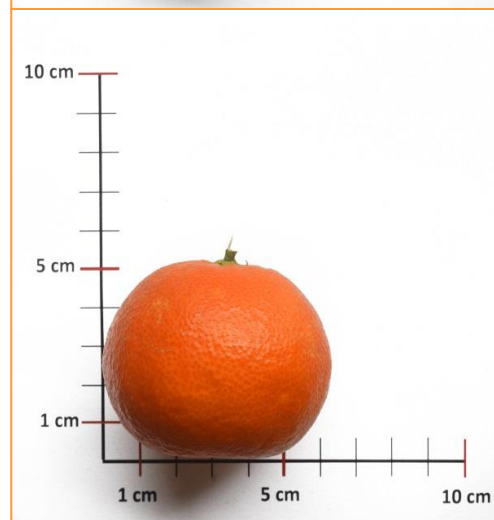
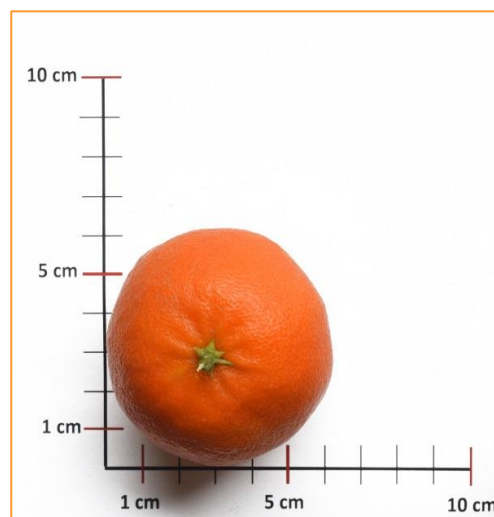
Qualité gustative moyenne : 4.1 Bonne

% de jus moyen : 47%

Taux de sucre moyen : 10.5

Acidité moyenne : 0.8

Rapport moyen E/A : 13.7



Appréciation générale : Variété aux caractéristiques d'ensemble satisfaisantes.

Variété : Aïn Taoujdat

Clone : SRA 863

Porte-greffes : Citrange carizzo

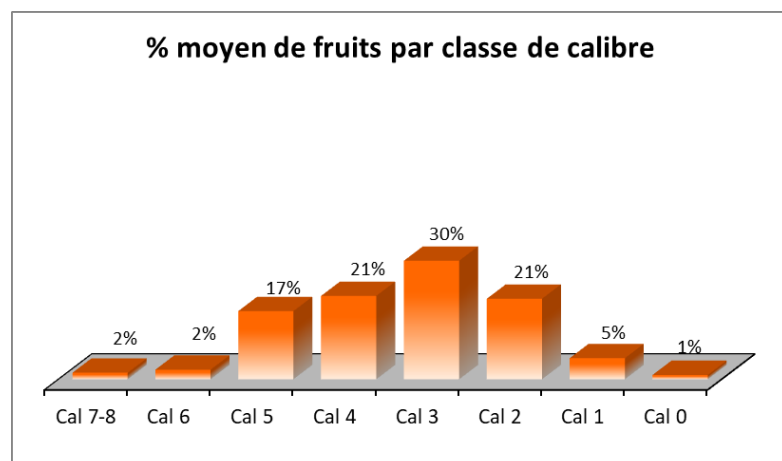
Affinité moyenne porte-greffe/variété : 0.77 (TB)

Floribondité moyenne : 3.9 (F)

Evaluation moyenne de la charge avant récolte : 3.8 (B)

Date moyenne de récolte : 13/11 – 30/11

Production moyenne en kilogrammes par arbre : 56.90



Régularité de la forme du fruit : Régulière

Couleur de la peau : Jaune orangé

Couleur de la pulpe : jaune orangé

Epaisseur de la peau : Moyennement fine

Adhérence de la peau : Faible

Peau des segments : Fragile

Adhérence des serments : Moyenne

Axe : Creux

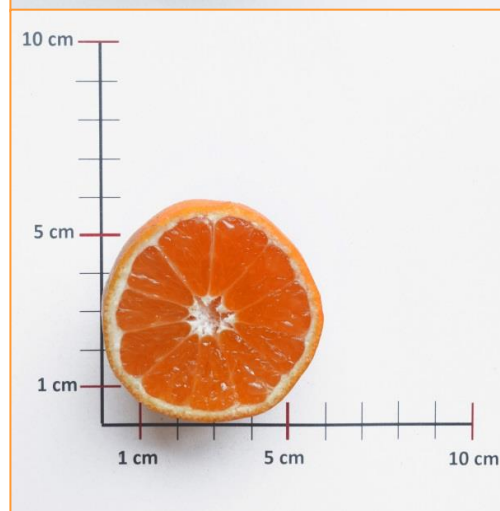
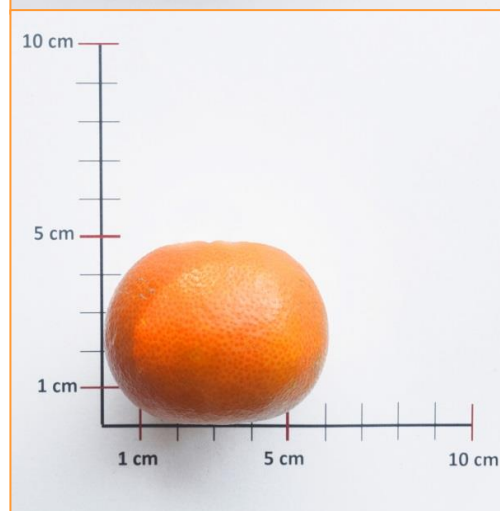
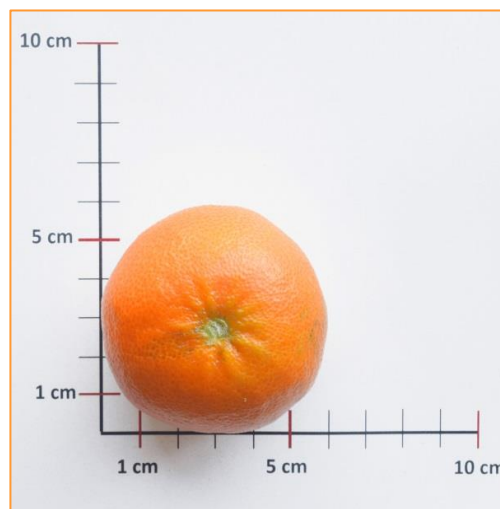
Qualité gustative moyenne : 3.8 Bonne

% de jus moyen : 47%

Tx moyen sucre : 11.0

Acidité moyenne : 0.90

Rapport moyen E/A : 13.00



Appréciation générale : Caractéristiques d'ensemble satisfaisantes.

Variété : Aïn Taoujdat

Clone : SRA 863

Porte-greffe : Poncirus pomey

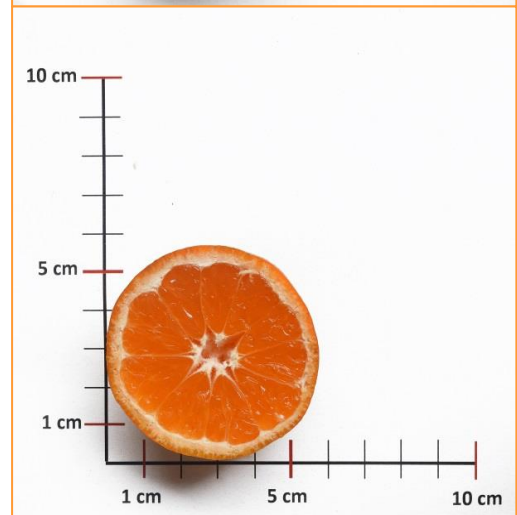
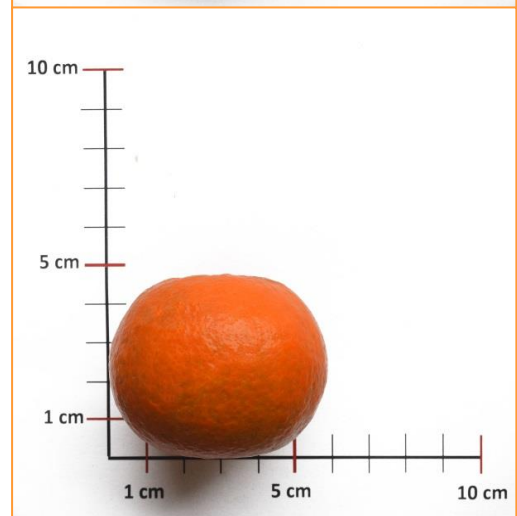
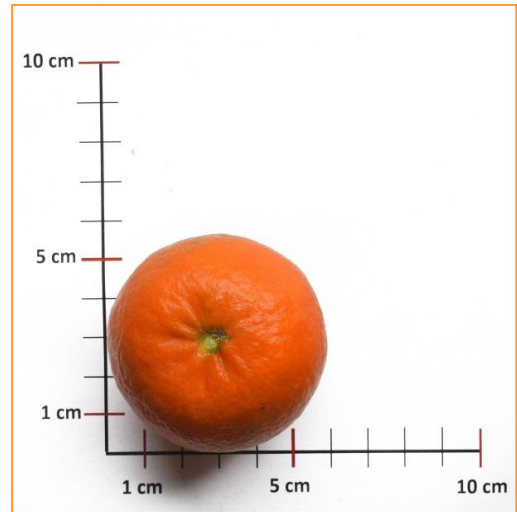
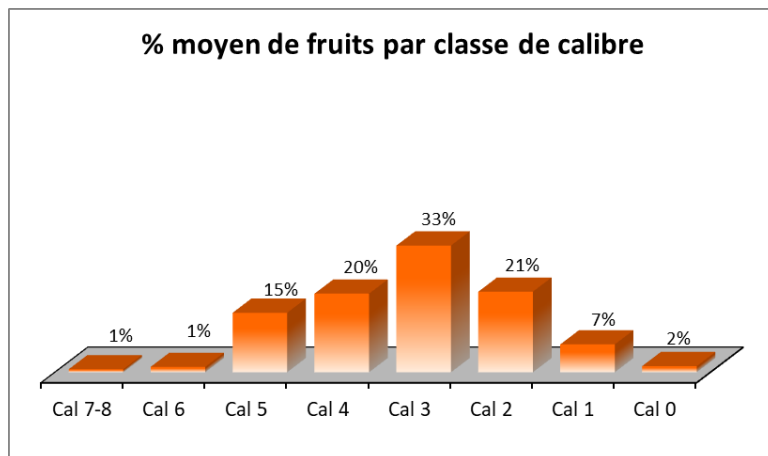
Affinité moyenne porte-greffe/variété : 0.67 (B)

Floribondité moyenne : 3.6 (F)

Evaluation moyenne de la charge avant récolte : 3.5 (B)

Date moyenne de récolte : 07/11 – 22/11

Production moyenne en kilogrammes par arbre : 62.20



Régularité de la forme du fruit : Régulière

Couleur de la peau : Jaune orangé

Couleur de la pulpe : Jaune orangé

Epaisseur de la peau : Moyenne

Adhérence de la peau : Faible

Peau des segments : Fragile

Adhérence des serments : Moyenne

Axe : Creux

Qualité gustative moyenne : 3.7 Bonne

% de jus moyen : 49%

Tx de sucre moyen : 10.9

Acidité moyenne : 0.80

Rapport moyen E/A : 13.80

Appréciation générale : Caractéristiques d'ensembles correctes.

Variété : Cassar

Clone : SRA 825

Porte-greffe : Citrange C35

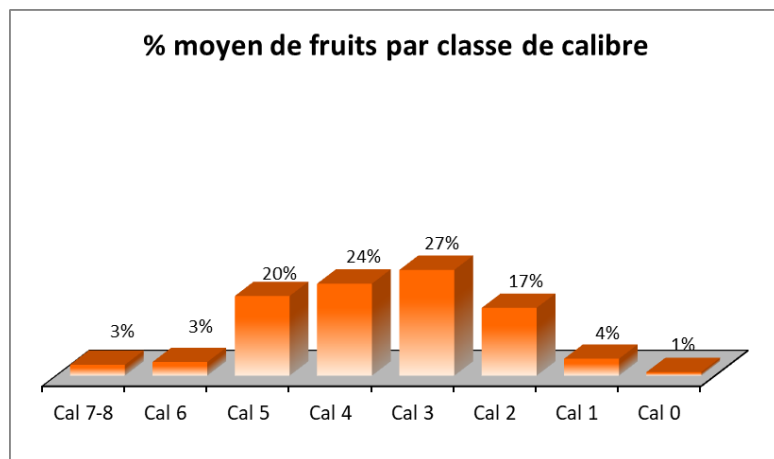
Affinité moyenne porte-greffe/variété : 0.78 (TB)

Floribondité moyenne : 4.7 (TF)

Evaluation moyenne de la charge avant récolte : 4.8 (TB)

Date moyenne de récolte : 15/11 – 10/12

Production moyenne en kilogrammes par arbre : 96.20



Régularité de la forme du fruit : Régulière

Couleur de la peau : Orangé

Couleur de la pulpe : Orange

Epaisseur de la peau : Moyennement fine

Adhérence de la peau : Faible

Peau des segments : Fragile

Adhérence des serments : Faible à moyenne

Axe : Creux

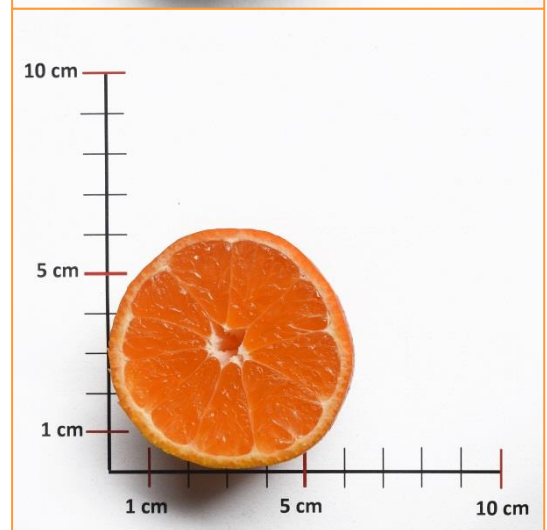
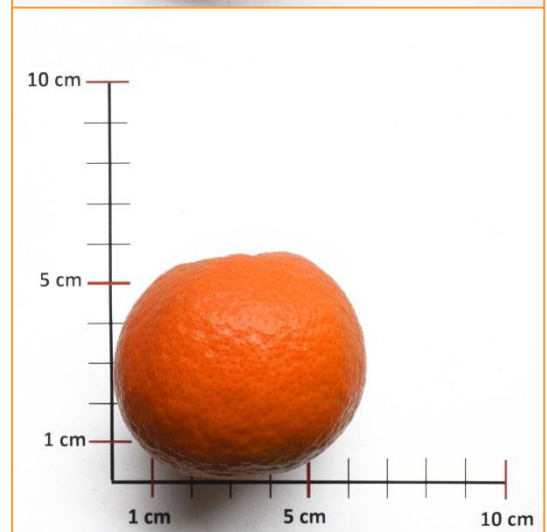
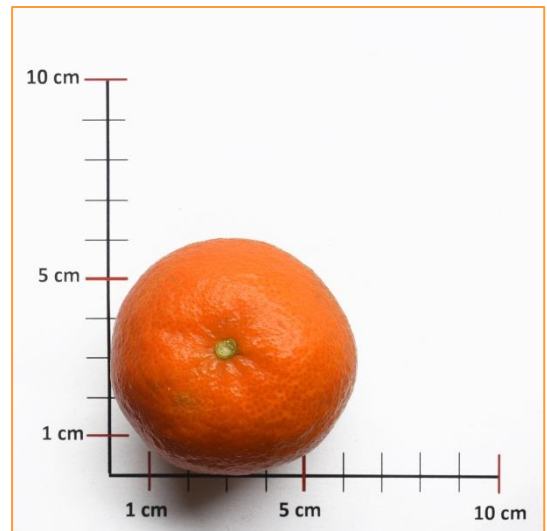
Qualité gustative moyenne : 3.8 Bonne

% de jus moyen : 47%

Tx moyen de sucre : 10.5

Acidité moyenne : 0.80

Rapport moyen E/A : 13.70



Appréciation générale : Belle présentation, très bonne production mais petits fruits.

Variété : Cassar

Clone : SRA 825

Porte-greffe : Citrange carizzo

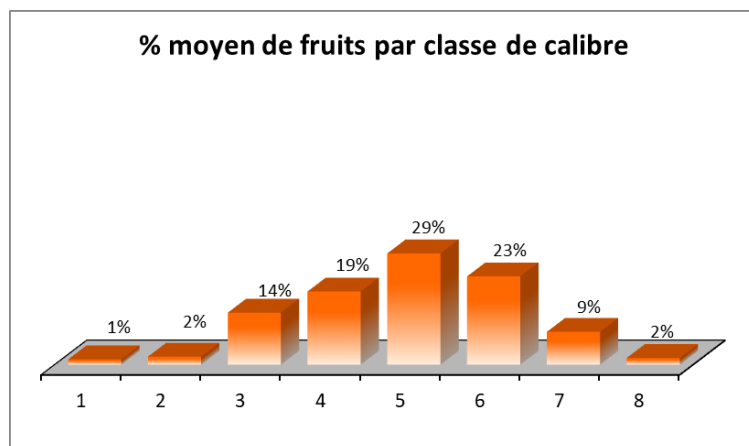
Affinité moyenne porte-greffe/variété : 0.80 (TB)

Floribondité moyenne : 4.7 (TF)

Evaluation moyenne de la charge avant récolte : 3.6

Date moyenne de récolte : 13/11 - 05/12

Production moyenne en kilogrammes par arbre : 65.20



Régularité de la forme du fruit : Régulière

Couleur de la peau : Orangé

Couleur de la pulpe : Orange

Epaisseur de la peau : Moyennement fine

Adhérence de la peau : Faible

Peau des segments : Fragile

Adhérence des serments : Faible

Axe : Creux

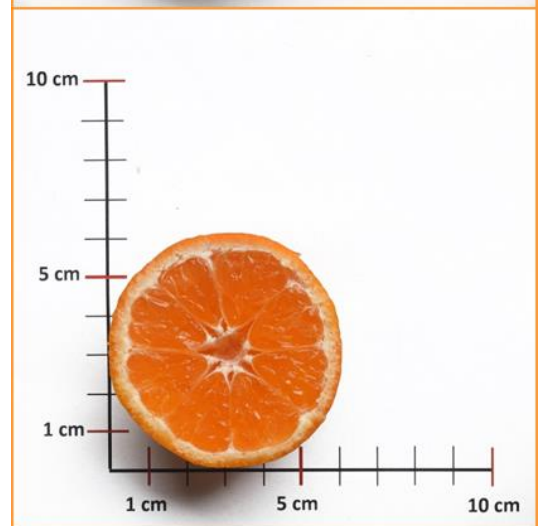
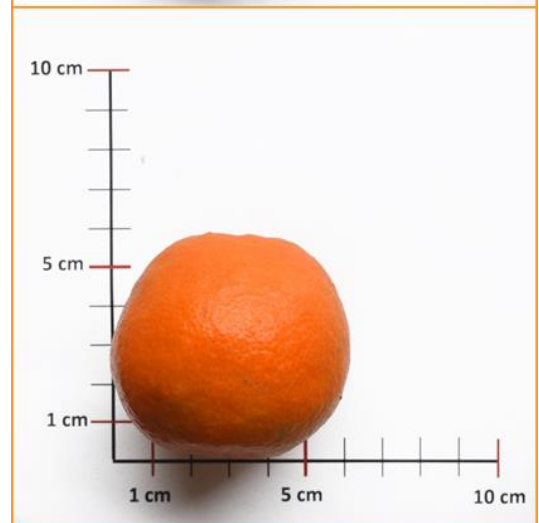
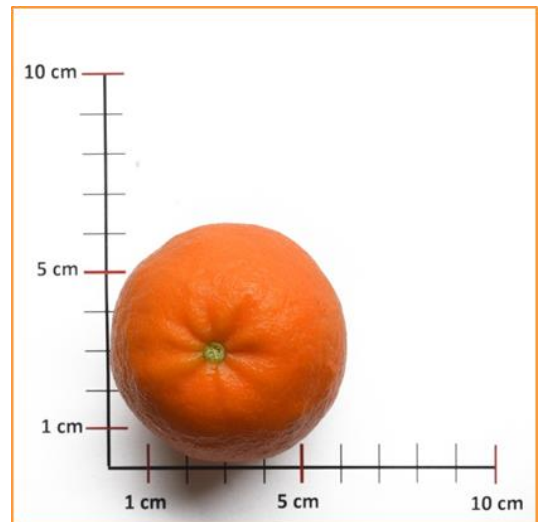
Qualité gustative moyenne : 3.5 Bonne

% de jus moyen : 46%

Tx de sucre moyen : 10.6

Acidité moyenne : 0.80

Rapport moyen E/A : 12.50



Appréciation générale : Belle présentation, mais fruits de calibre plutôt moyen.

Variété : Cassar

Clone : SRA 825

Porte-greffe : Poncirus pomeroiy

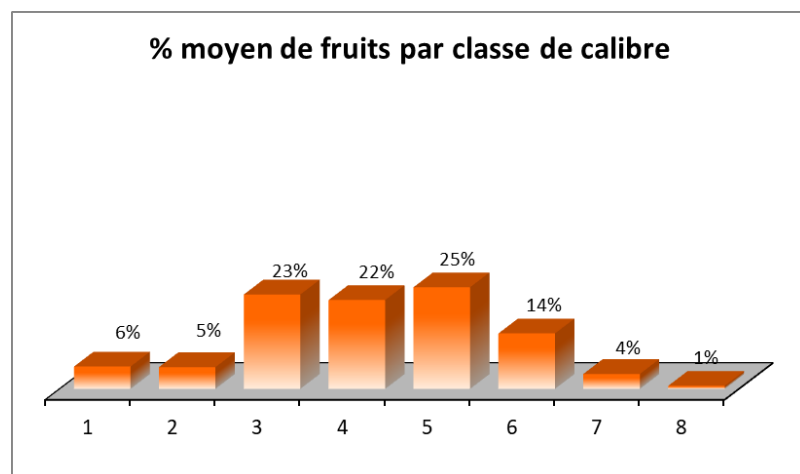
Affinité moyenne porte-greffe/variété : 0.71 (TB)

Floribondité moyenne : 3.8 (F)

Evaluation moyenne de la charge avant récolte : 3.7 (F)

Date moyenne de récolte : 15/11 – 05/12

Production moyenne en kilogrammes par arbre : 85.10



Régularité de la forme du fruit : Régulière

Couleur de la peau : Orangé

Couleur de la pulpe : Orange

Epaisseur de la peau : Moyennement fine

Adhérence de la peau : Faible

Peau des segments : Fragile

Adhérence des serments : Faible

Axe : Creux

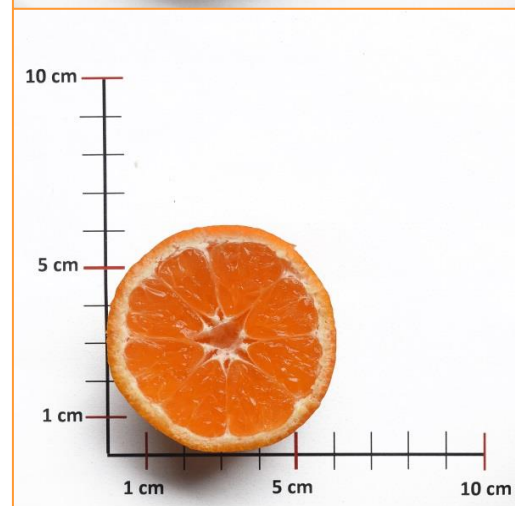
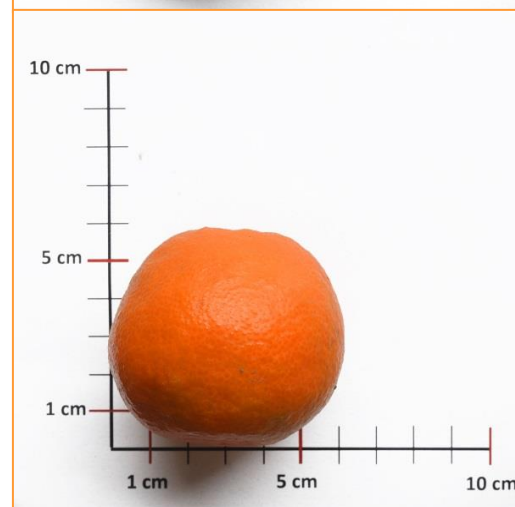
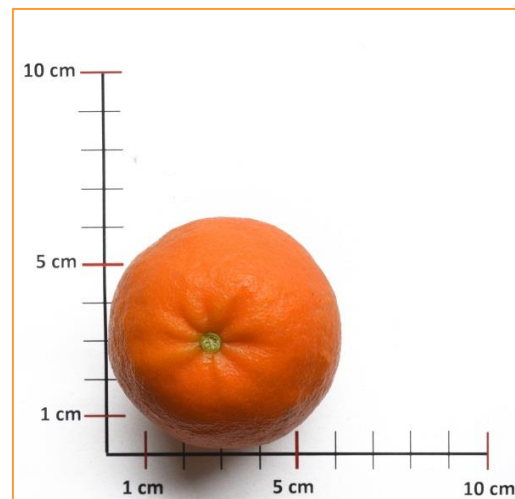
Qualité gustative moyenne : 3.7 Bonne

% de jus moyen : 45%

Tx de sucre moyen : 10.4

Acidité moyenne : 0.80

Rapport moyen E/A : 12.90



Appréciation générale : Belle présentation, mais fruits de petits calibres.

Variété : Esbal

Clone : SRA 738

Porte-greffe : Citrange C35

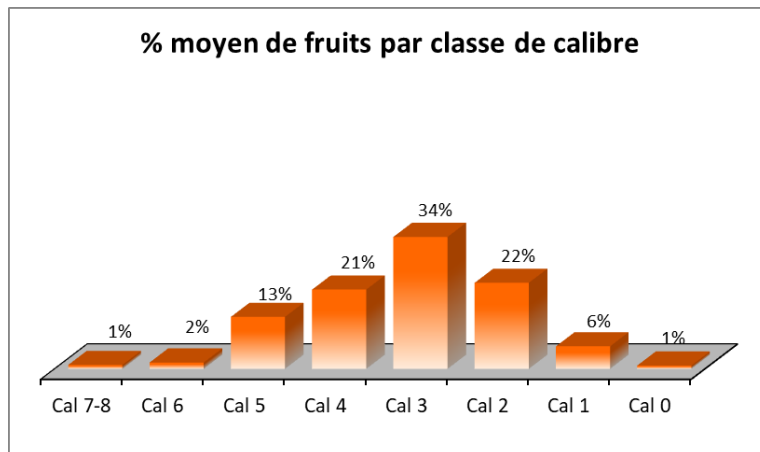
Affinité moyenne porte-greffe/variété : 0.74 (TB)

Floribondité moyenne : 4.3 (F)

Evaluation moyenne de la charge avant récolte : 4.2 (F)

Date moyenne de récolte : 04/11- 22/11

Production moyenne en kilogrammes par arbre : 92.30



Régularité de la forme du fruit : Régulière

Couleur de la peau : Orange

Couleur de la pulpe : Orange

Epaisseur de la peau : Fine

Adhérence de la peau : Faible

Peau des segments : Fragile

Adhérence des segments : Faible

Axe : Creux

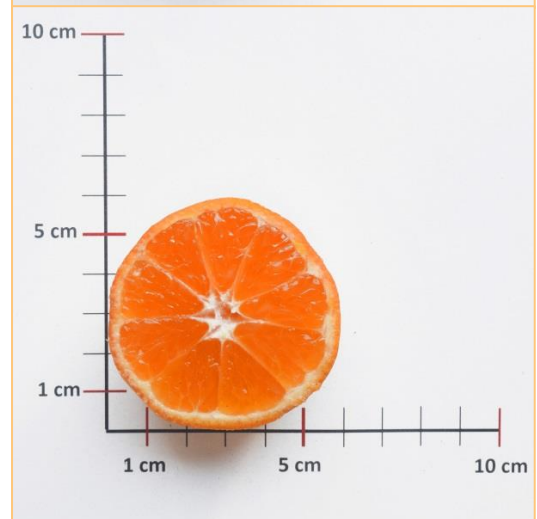
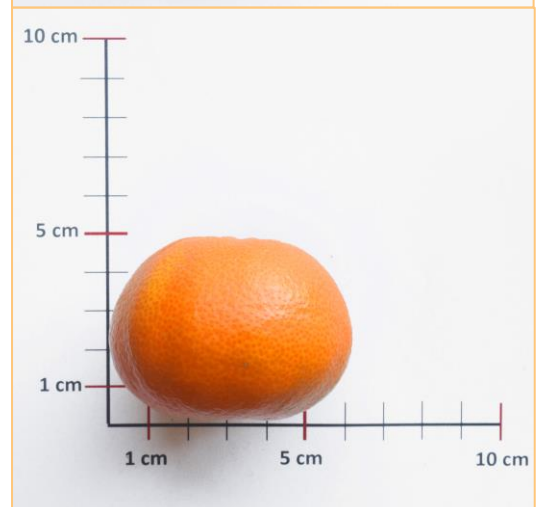
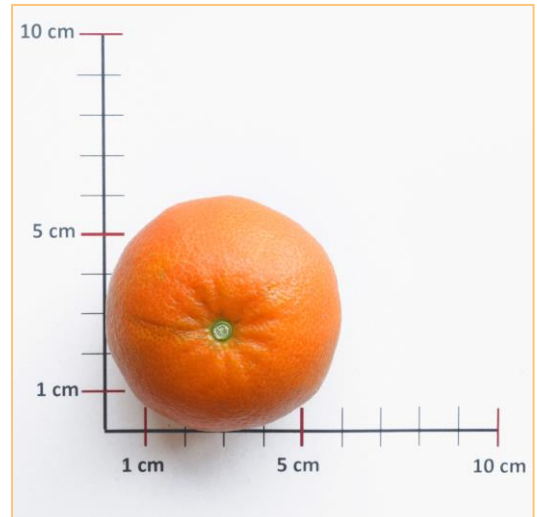
Qualité gustative moyenne : 4.8 Très bonne

% de jus moyen : 55%

Tx moyen sucre : 10.7

Acidité moyenne : 0.8

Rapport moyenne E/A : 12.80



Appréciation générale : Très bonne QG, Rendement très bon mais petits fruits.

Variété : Esbal

Clone : SRA 738

Porte-greffe : Citrange carizzo

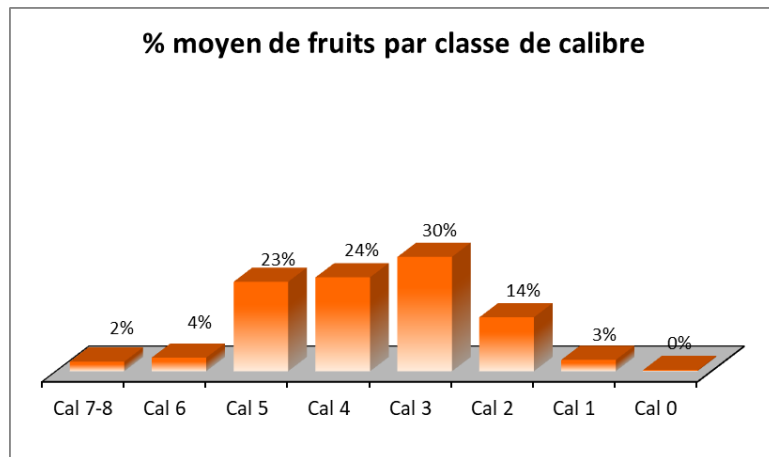
Affinité moyenne porte-greffe/variété : 0.82 (TB)

Floribondité moyenne : 4.2 (F)

Evaluation moyenne de la charge avant récolte : 4.2 (B)

Date moyenne de récolte : 04/11 - 30/11

Production moyenne en kilogrammes par arbre : 94.80



Régularité de la forme du fruit : Régulière

Couleur de la peau : Orange

Couleur de la pulpe : Orange

Epaisseur de la peau : Fine

Adhérence de la peau : Faible

Peau des segments : Peu fragile

Adhérence des serments : Faible

Axe : Creux

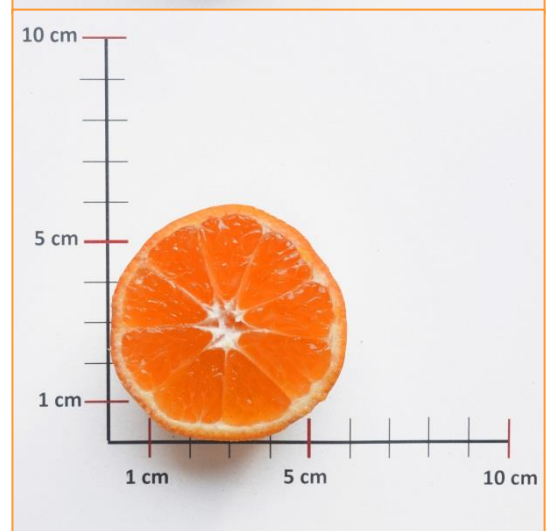
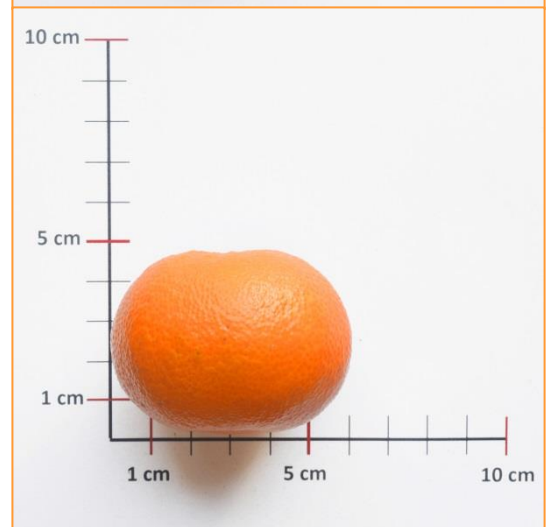
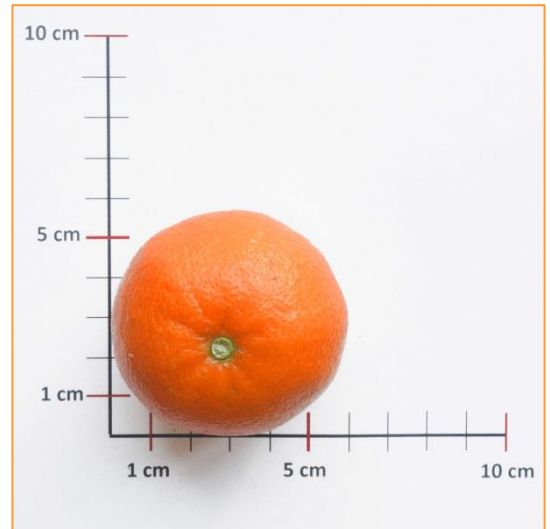
Qualité gustative moyenne : 4.8 Très bonne

% de jus moyen : 56%

Tx moyen sucre : 11.5

Acidité moyenne : 0.80

Rapport moyen E/A : 14.00



Appréciation générale : Très bonne production mais les fruits sont petits.

Variété : Esbal

Clone : SRA 738

Porte-greffe : Poncirus pomeroiy

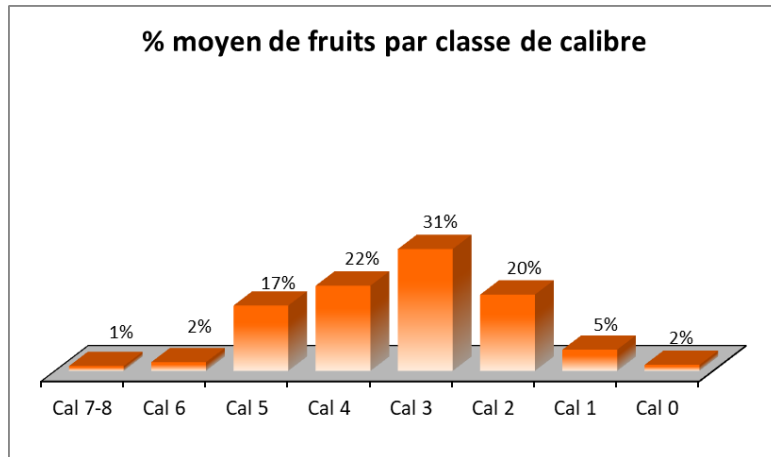
Affinité moyenne porte-greffe/variété : 0.71 (B)

Floribondité moyenne : 4.0 (F)

Evaluation moyenne de la charge avant récolte : 3.7 (B)

Date moyenne de récolte : 04/11 - 22/11

Production moyenne en kilogrammes par arbre : 101.40



Régularité de la forme du fruit : Régulière

Couleur de la peau : Orange

Couleur de la pulpe : Orange

Epaisseur de la peau : Fine

Adhérence de la peau : Faible

Peau des segments : moyennement fragile

Adhérence des serments : Faible

Axe : Creux

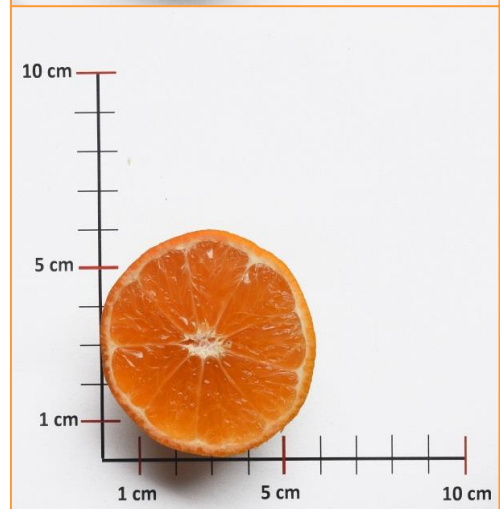
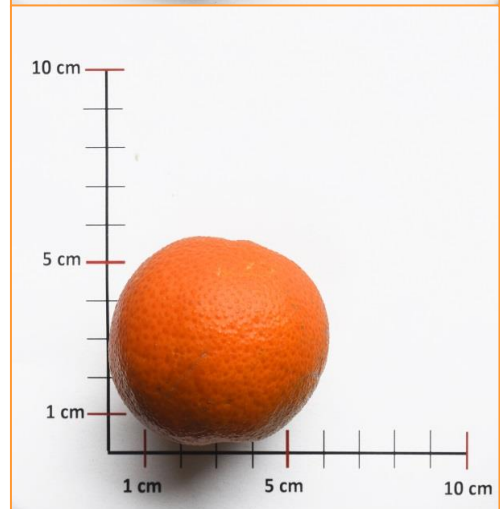
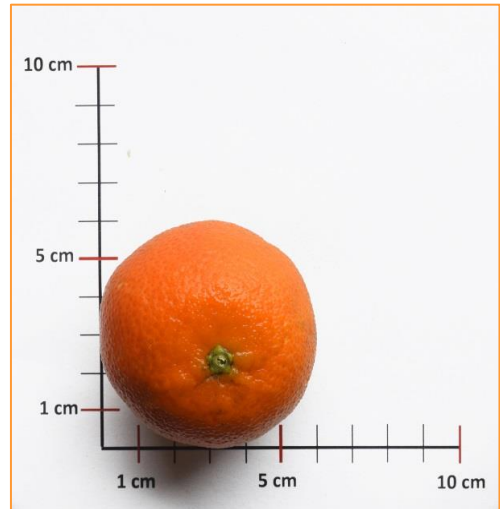
Qualité gustative moyenne : 4.5 très bonne

% de jus moyen: 54%

Tx moyen de sucre : 11.0

Acidité moyenne : 0.80

Rapport moyen E/A : 13.60



Appréciation générale : Variété aux caractéristiques très satisfaisantes, les fruits sont cependant de petits calibres.

Variété : Giamarchi

Clone : SRA 736

Porte-greffe : Citrange C35

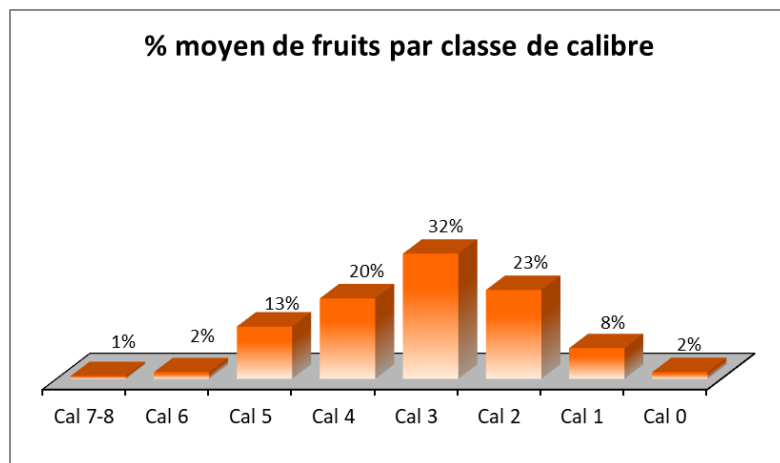
Affinité moyenne porte-greffe/variété : 0.66 (B)

Floribondité moyenne : 3.5 (moyenne à bonne)

Evaluation moyenne de la charge avant récolte : 3.3

Date moyenne de récolte : 03/11 - 22/11

Production moyenne en kilogrammes par arbre : 59.80



Régularité de la forme du fruit : Régulière

Couleur de la peau : Orange

Couleur de la pulpe : Jaune orange

Epaisseur de la peau : Moyennement fine

Adhérence de la peau : Faible

Peau des segments : Faible à moyenne

Adhérence des serments : Faible

Axe : Creux

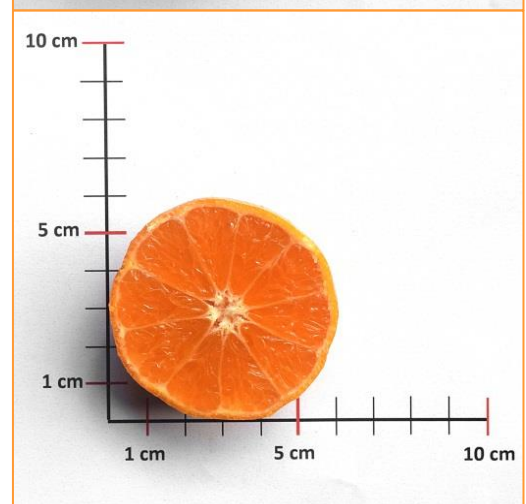
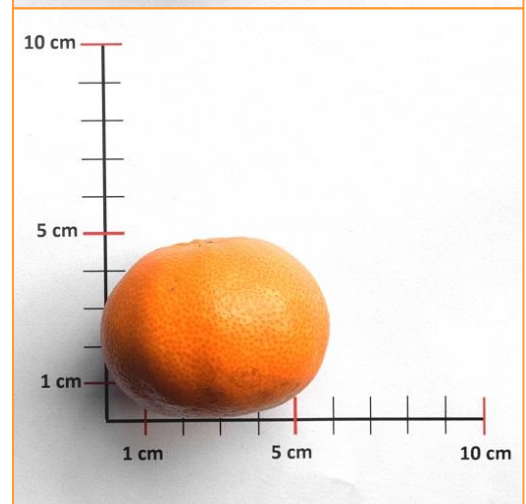
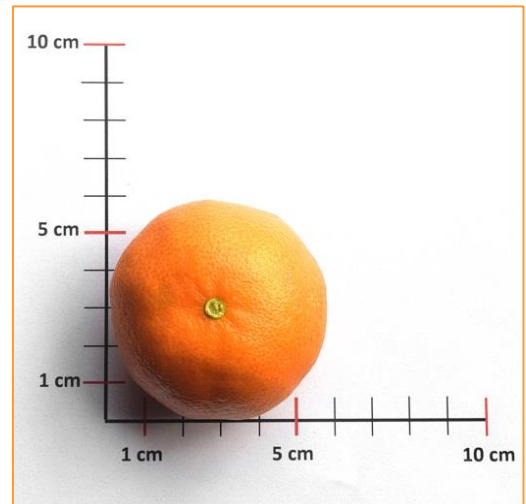
Qualité gustative moyenne : 3.5 Moyenne à Bonne

% de jus : 46%

Sucre : 10.7

Acidité : 0.8

Rapport E/A : 13.00



Appréciation générale : Arbre épineux, calibre moyen, présentation correcte.

Variété : Giamarchi

Clone : SRA 736

Porte-greffe : Citrange carizzo

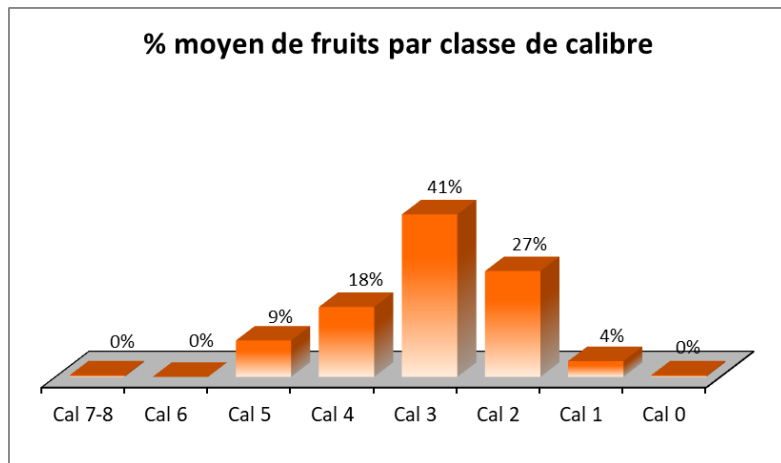
Affinité moyenne porte-greffe/variété : 0.78 (F)

Floribondité moyenne : 3.0 (M)

Evaluation moyenne de la charge avant récolte : 3.0

Date moyenne de récolte : 03/11 - 22/11

Production moyenne en kilogrammes par arbre : 31.9



Régularité de la forme du fruit : Régulière

Couleur de la peau : Orange

Couleur de la pulpe : Orange

Epaisseur de la peau : Fine

Adhérence de la peau : Moyenne

Peau des segments : Résistante

Adhérence des serments : Faible

Axe : Creux

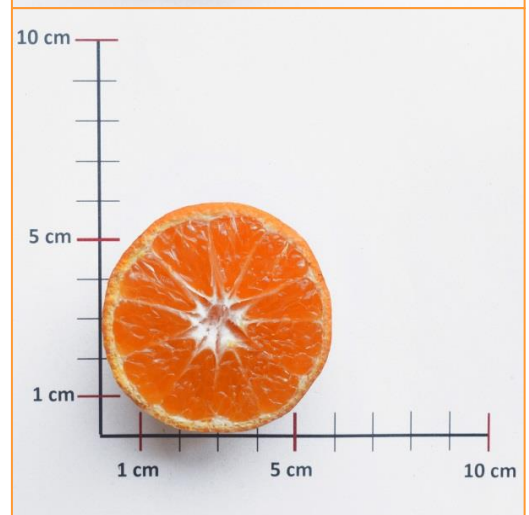
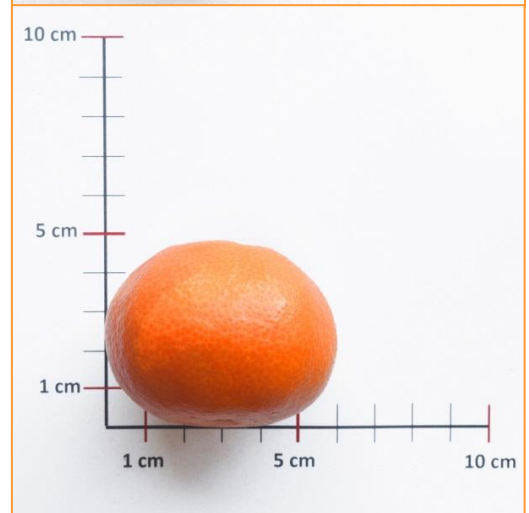
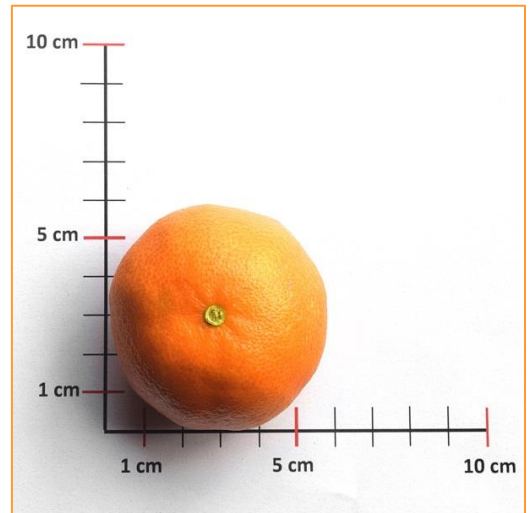
Qualité gustative Moyenne : 3.3 Moyenne

% moyen de jus : 50 %

Tx moyen de sucre : 10.8

Acidité moyenne : 0.70

Rapport moyen E/A : 15.9



Appréciation générale : Arbre épineux, caractéristiques d'ensemble correctes, mais production assez moyenne cette année.

Variété : Giamarchi

Clone : SRA 736

Porte-greffe : Poncirus pomeroiy

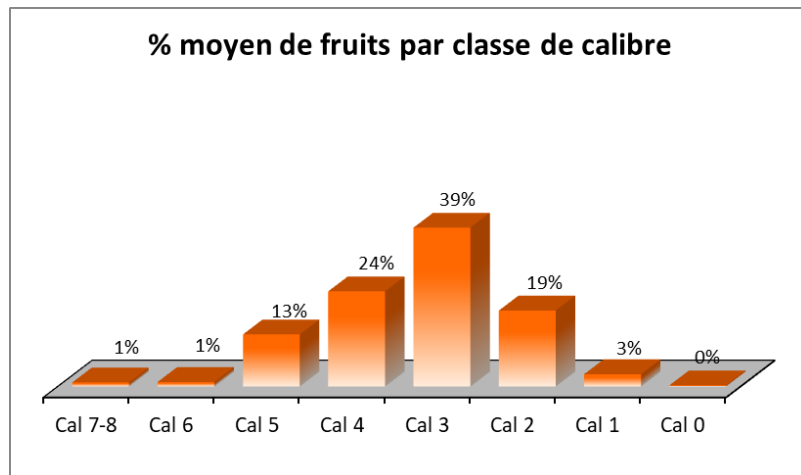
Affinité moyenne porte-greffe/variété : 0.66 (B)

Floribondité moyenne : 3.5 (moyenne à bonne)

Evaluation moyenne de la charge avant récolte : 3.3

Date moyenne de récolte : 02/11 - 22/11

Production moyenne en kilogrammes par arbre : 66.00



Régularité de la forme du fruit : Régulière

Couleur de la peau : Orange

Couleur de la pulpe : jaune orange

Epaisseur de la peau : Fine

Adhérence de la peau : Moyenne

Peau des segments : Résistante

Adhérence des serments : Faible

Axe : Creux

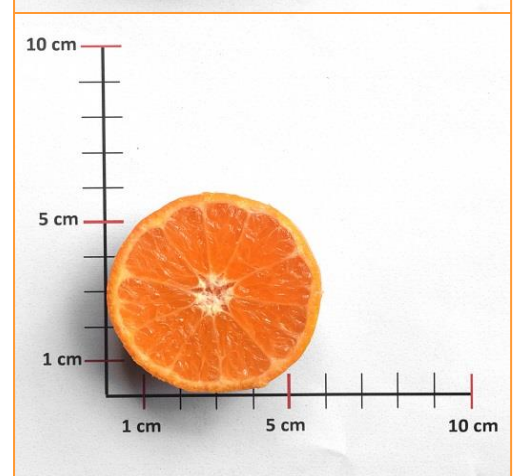
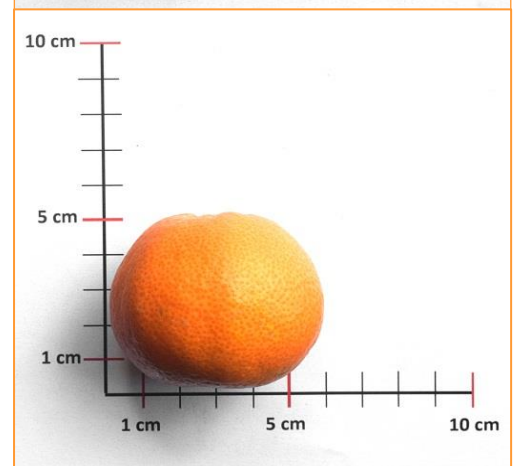
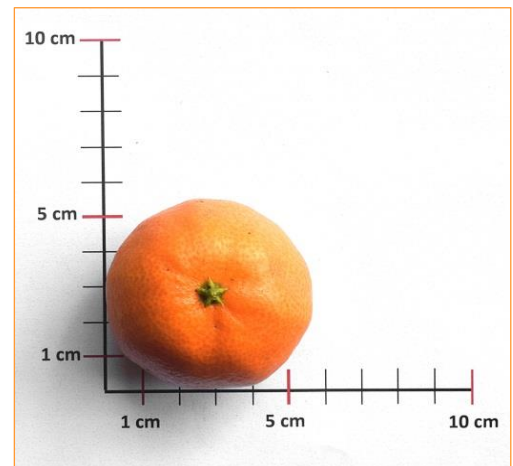
Qualité gustative moyenne : Moyenne

% de jus moyen : 47%

Tx moyen des sucre : 9.6

Acidité : 0.70

Rapport E/A : 13.60



Appréciation générale : Arbre épineux, caractéristiques d'ensemble correctes.

Variété : Commune

Clone : SRA 92

Porte-greffe : Citrange C35

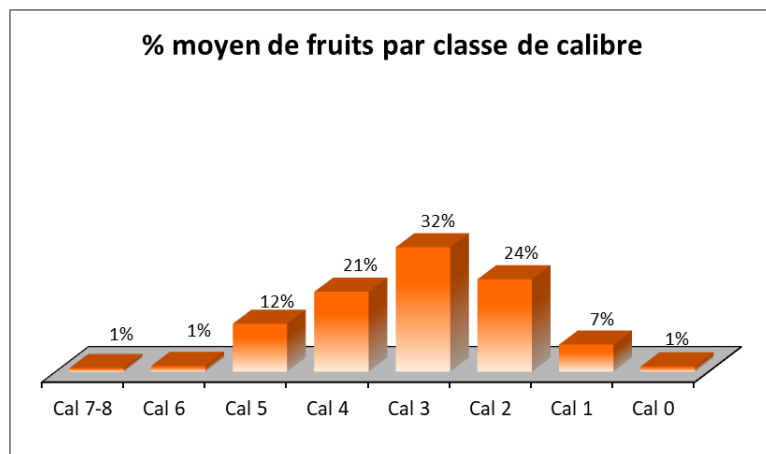
Affinité moyenne porte-greffe/variété : 0.71 (B)

Floribondité moyenne : 3.9 (F)

Evaluation moyenne de la charge avant récolte : 3.9

Date moyenne de récolte : 14/11 - 07/12

Production moyenne en kilogrammes par arbre : 75.40



Régularité de la forme du fruit : Régulière

Couleur de la peau : Orange claire

Couleur de la pulpe : Orange claire

Epaisseur de la peau : Fine

Adhérence de la peau : Moyenne

Peau des segments : Résistante

Adhérence des serments : Moyenne

Axe : Creux

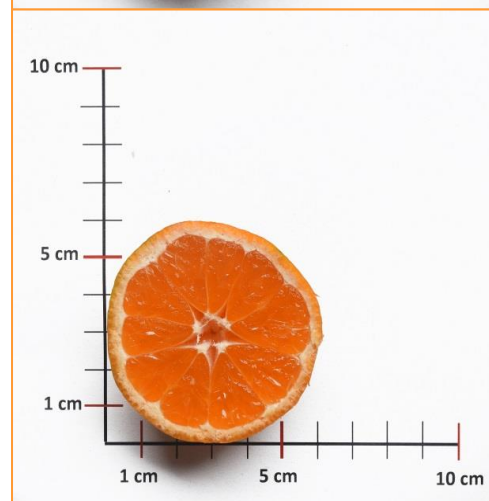
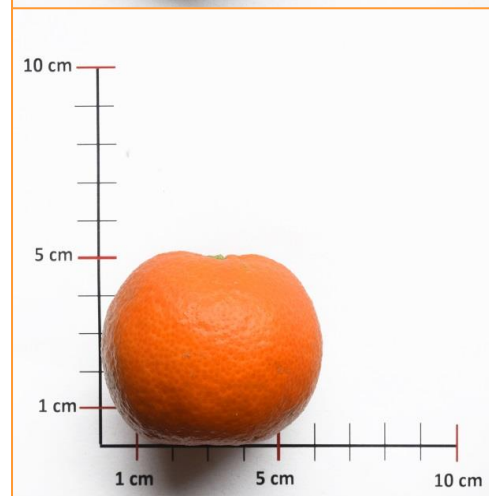
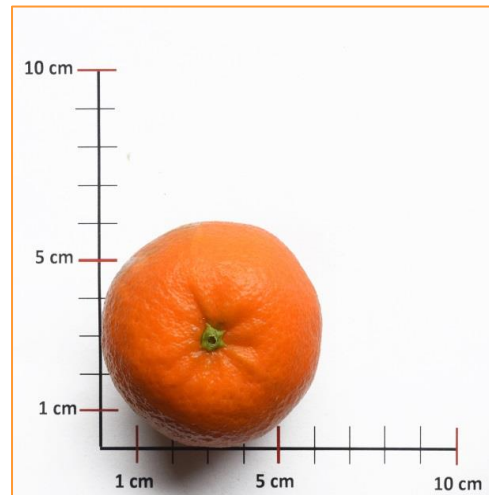
Qualité gustative moyenne : 3.8 Bonne

% de jus moyen : 46%

Tx de sucre moyen : 11.1

Acidité moyenne : 0.80

Rapport E/A : 13.60



Appréciation générale : Variété de référence.

Variété : Commune

Clone : SRA 92

Porte-greffe : Citrange carizzo

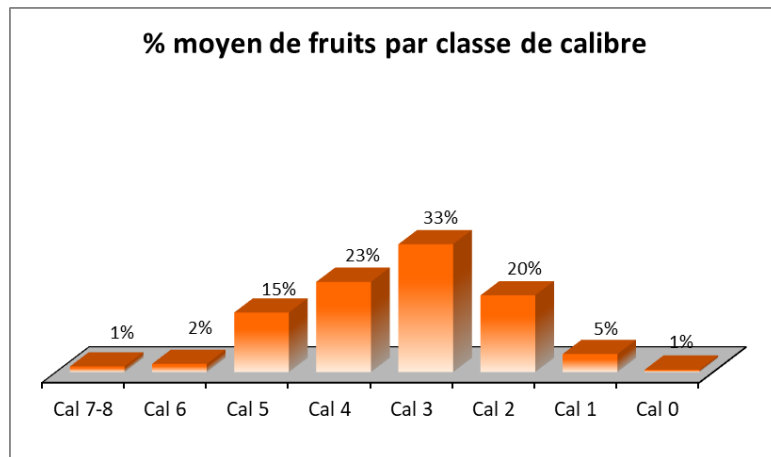
Affinité moyenne porte-greffe/variété : 0.81 (TB)

Floribondité moyenne : 3.9 (F)

Evaluation moyenne de la charge avant récolte : 3.9

Date moyenne de récolte : 13/11 - 01/12

Production moyenne en kilogrammes par arbre : 70.70



Régularité de la forme du fruit : Régulière

Couleur de la peau : Orange

Couleur de la pulpe : Orange

Epaisseur de la peau : Fine

Adhérence de la peau : Faible à Moyenne

Peau des segments : Moyenne

Adhérence des serments : Moyenne

Axe : Creux

Qualité gustative moyenne : 3.8 Bonne

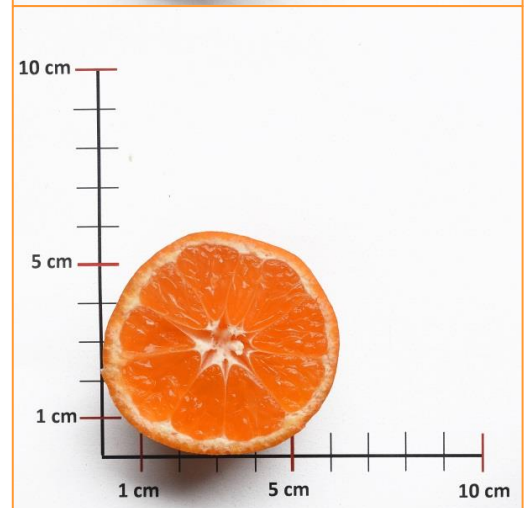
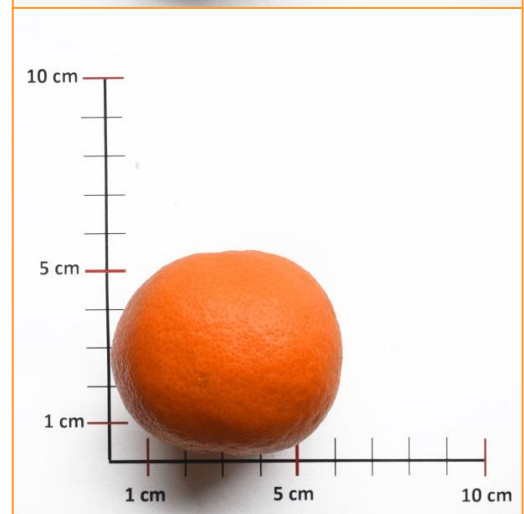
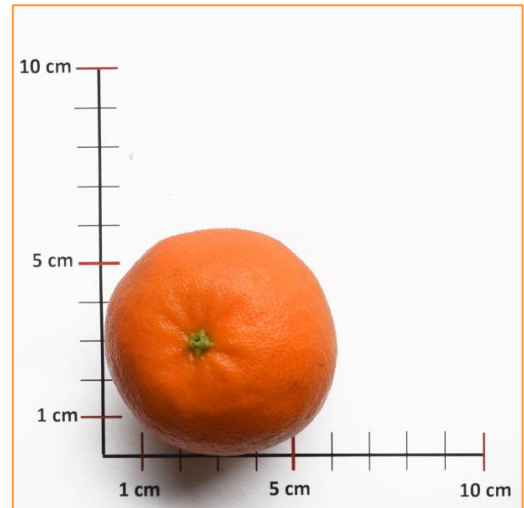
% de jus moyen : 44%

Tx de sucre moyen : 10.3

Acidité moyenne : 0.80

Rapport moyen E/A : 13.40

Appréciation générale : Variété de référence.



Variété : Commune

Clone : SRA 92

Porte-greffe : Poncirus pomeroiy

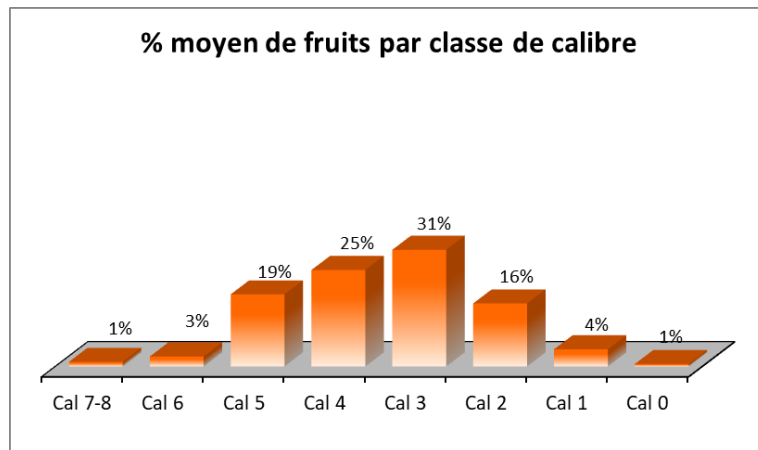
Affinité moyenne porte-greffe/variété : 0.71 (TB)

Floribondité moyenne : 4.5 (F)

Evaluation moyenne de la charge avant récolte : 4.3

Date moyenne de récolte : 10/11 - 19/11

Production moyenne en kilogrammes par arbre : 109.8



Régularité de la forme du fruit : Régulière

Couleur de la peau : Orange

Couleur de la pulpe : Orange

Epaisseur de la peau : Fine

Adhérence de la peau : Faible à Moyenne

Peau des segments : Résistante

Adhérence des serments : Faible

Axe : Creux

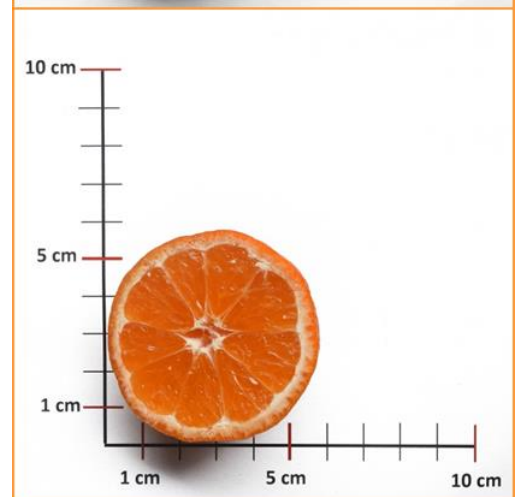
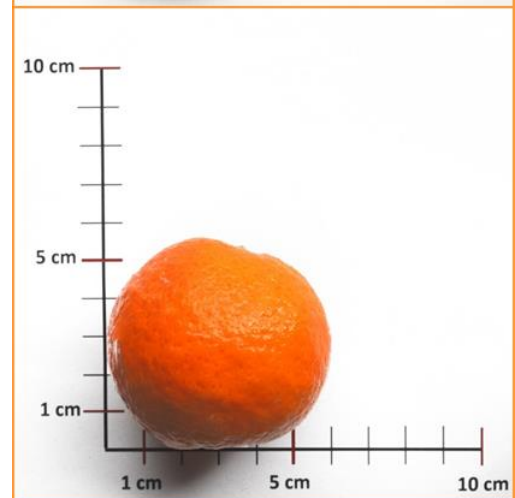
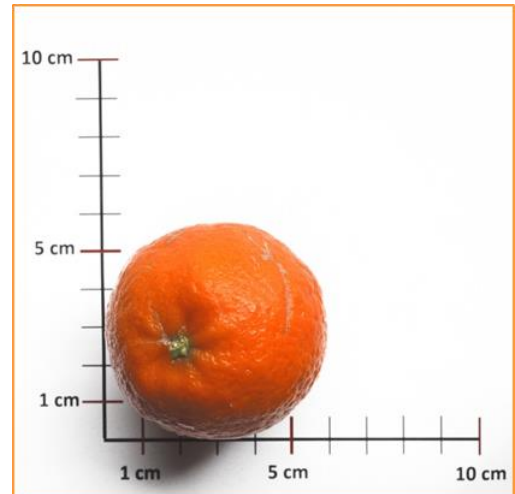
Qualité gustative moyenne : 3.7 Bonne

% de jus moyen : 45%

Tx de sucre moyen : 11.0

Acidité moyenne : 0.80

Rapport moyen E/A : 13.6



Appréciation générale : Variété de référence.

Variété : Sidi aïssa

Clone : SRA 170

Porte-greffe : Citrange C35

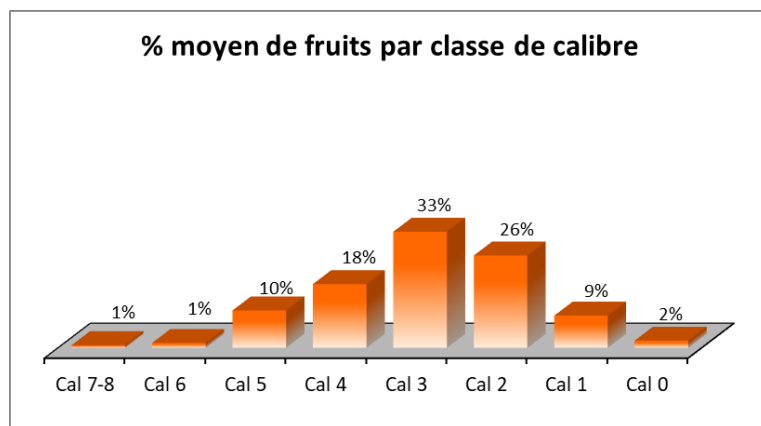
Affinité moyenne porte-greffe/variété : 0.77 (TB)

Floribondité moyenne : 4.1 (F)

Evaluation moyenne de la charge avant récolte : 4.1

Date moyenne de récolte : 13/11 - 06/12

Production moyenne en kilogrammes par arbre : 69.90



Régularité de la forme du fruit : Régulière

Couleur de la peau : Orange

Couleur de la pulpe : Orange

Epaisseur de la peau : Fine

Adhérence de la peau : Moyenne

Peau des segments : Résistante

Adhérence des serments : Faible

Axe : Creux

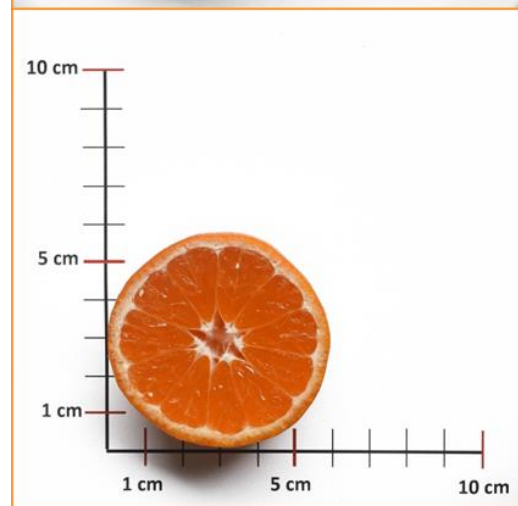
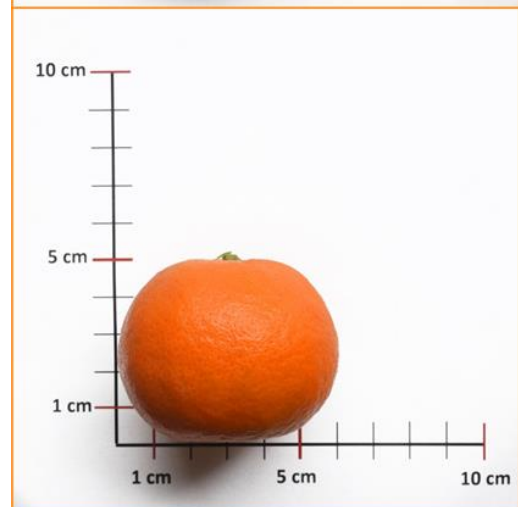
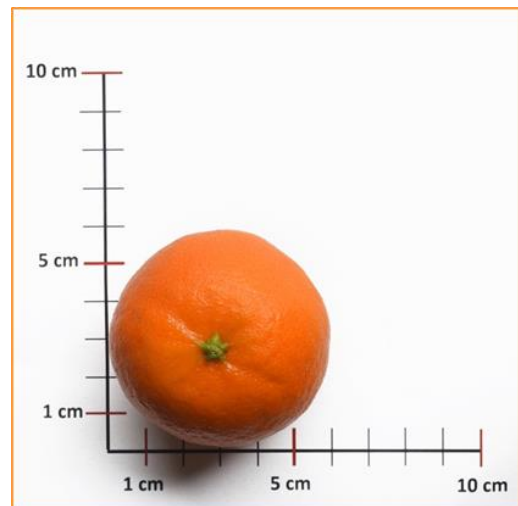
Qualité gustative moyenne : 3.8 Bonne

% de jus moyen : 45%

Tx moyen de sucre : 10.5

Acidité moyenne : 0.80

Rapport moyen E/A : 13.70



Appréciation générale : Variété aux caractéristiques d'ensemble intéressantes.

Variété : Sidi aïssa

Clone : SRA 170

Porte-greffe : Citrange Carizzo

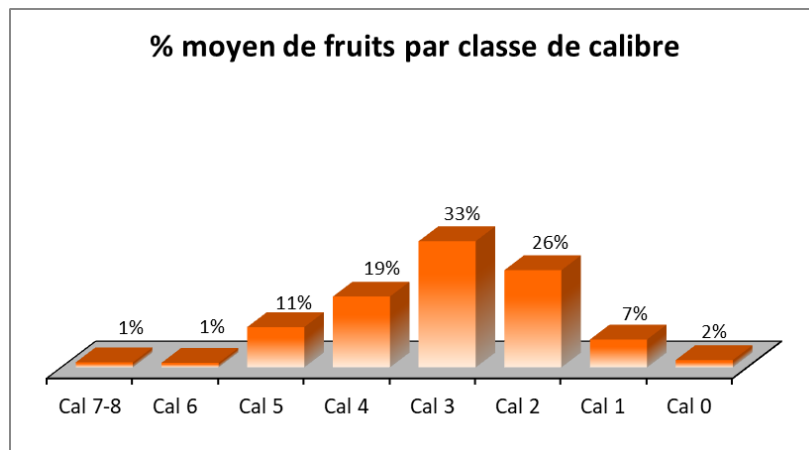
Affinité moyenne porte-greffe/variété : 0.77 (TB)

Floribondité moyenne : 3.2 (M)

Evaluation moyenne de la charge avant récolte : 3.1

Date moyenne de récolte : 11/11 - 02/12

Production moyenne en kilogrammes par arbre : 70.70



Régularité de la forme du fruit : Régulière

Couleur de la peau : Orange

Couleur de la pulpe : Orange

Epaisseur de la peau : Fine

Adhérence de la peau : Moyenne

Peau des segments : Résistante

Adhérence des serments : Faible

Axe : Creux

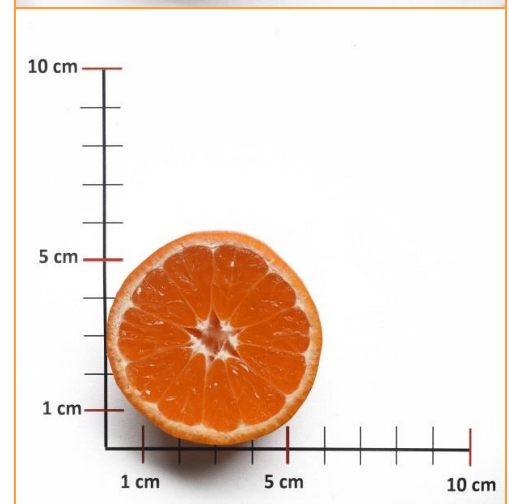
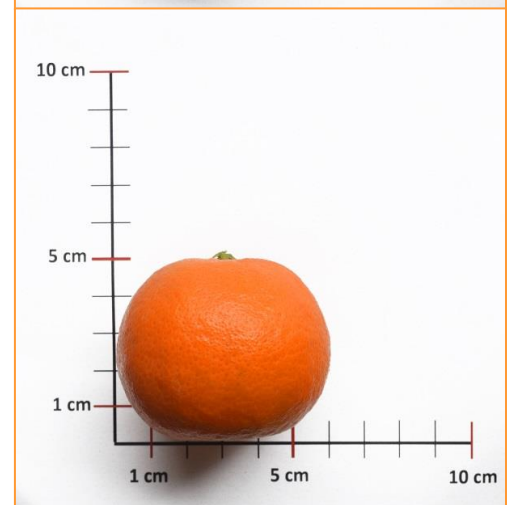
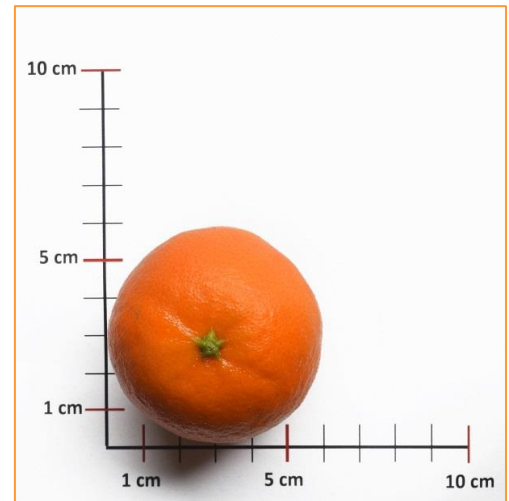
Qualité gustative moyenne : 3.7 Bonne

% de jus moyen : 48%

Tx moyen de sucre : 11.1

Acidité moyenne : 0.80

Rapport moyen E/A : 14.00



Appréciation générale : Rendement bon, calibre moyen à gros, QG bonne.

Variété : Sidi aïssa

Clone : SRA 170

Porte-greffe : Poncirus pomeroiy

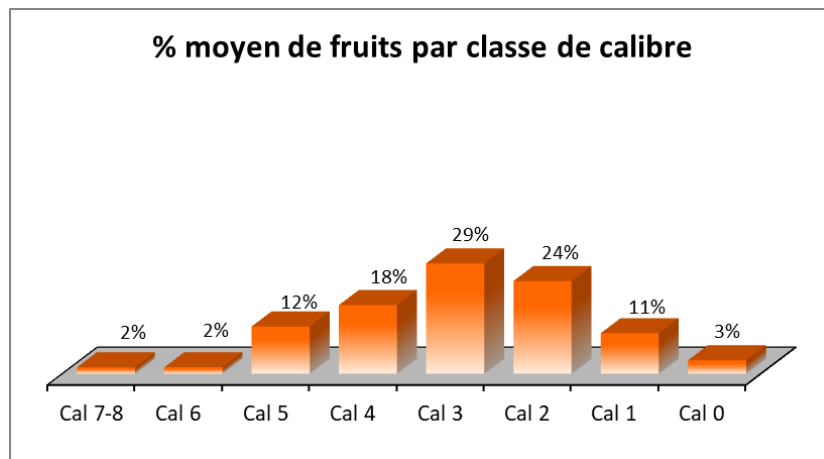
Affinité moyenne porte-greffe/variété : 0.72 (TB)

Floribondité moyenne : 3.8 (F)

Evaluation moyenne de la charge avant récolte : 3.8

Date moyenne de récolte : 13/11 - 08/12

Production moyenne en kilogrammes par arbre : 75.60



Régularité de la forme du fruit : Régulière

Couleur de la peau : Orange

Couleur de la pulpe : Orange

Epaisseur de la peau : Fine

Adhérence de la peau : Moyenne

Peau des segments : Résistante

Adhérence des serments : Faible

Axe : Creux

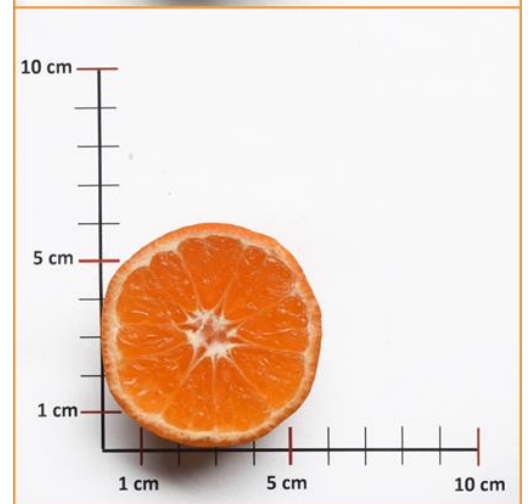
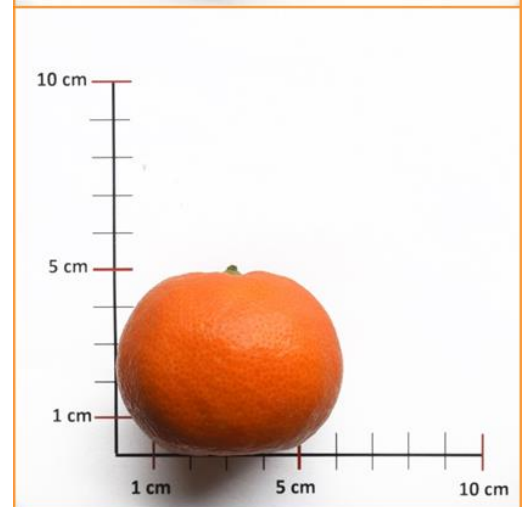
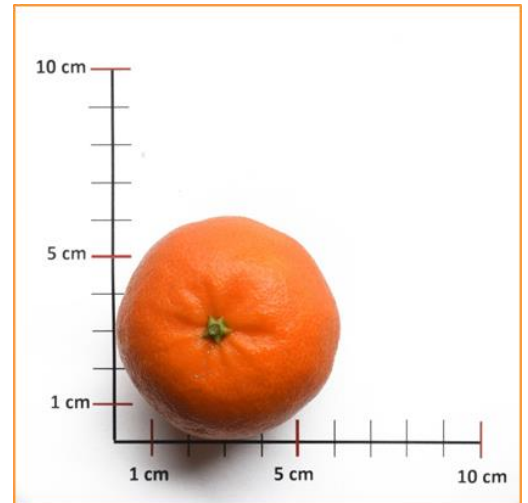
Qualité gustative : Bonne

% de jus : 44%

Sucre : 11.2

Acidité : 0.74

Rapport E/A : 13.45



Appréciation générale : Rendement bon, calibre moyen à gros, QG bonne.

Variété : Tomatera

Clone : SRA 535

Porte-greffe : Citrange C35

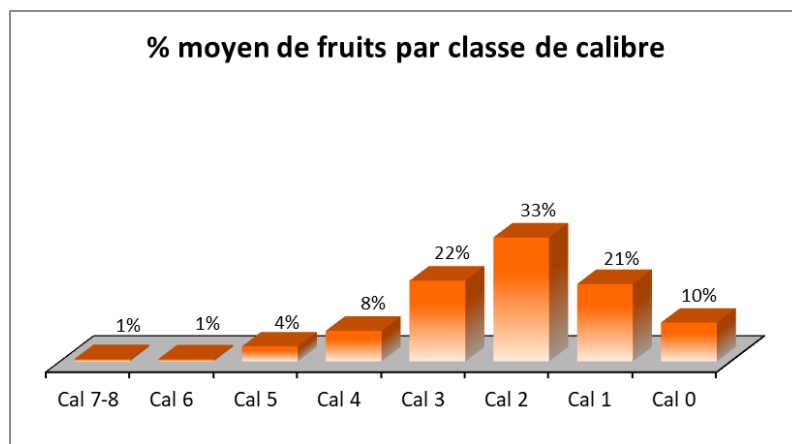
Affinité moyenne porte-greffe/variété : 0.78 (TB)

Floribondité moyenne : 3.5 (moyenne à forte)

Évaluation moyenne de la charge avant récolte : 3.3

Date moyenne de récolte : 13/11 – 03/12

Production moyenne en kilogrammes par arbre : 59.30



Régularité de la forme du fruit : Régulière

Couleur de la peau : Orange

Couleur de la pulpe : Orange

Épaisseur de la peau : Moyenne

Adhérence de la peau : Faible

Peau des segments : Résistante

Adhérence des segments : Moyenne à Faible

Axe : Creux

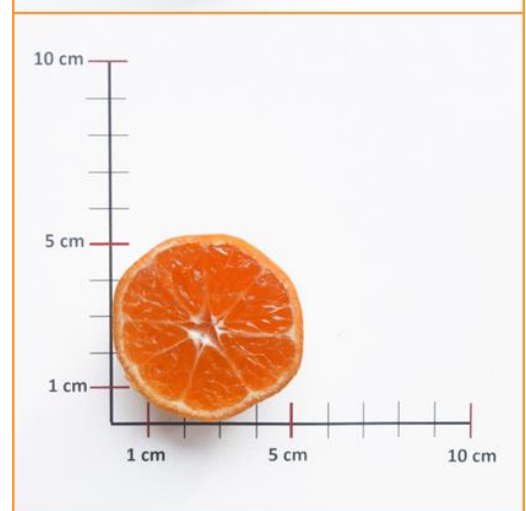
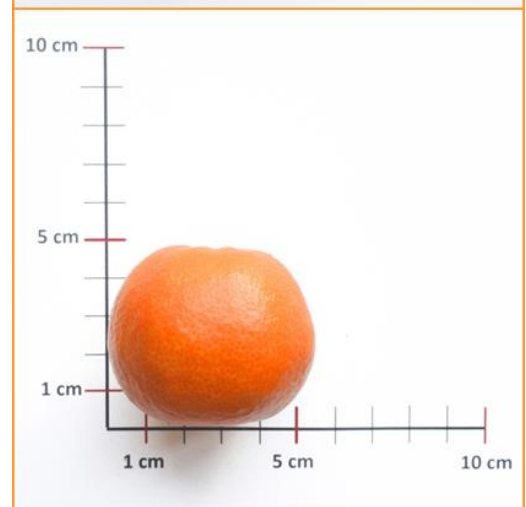
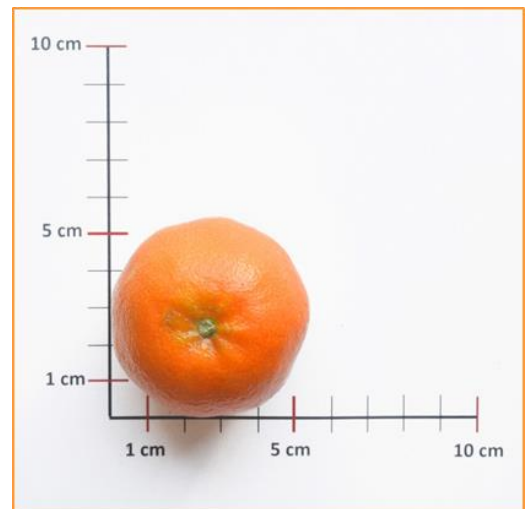
Qualité gustative moyenne : 3.3 moyenne

% de jus : 43%

Sucre : 11.1

Acidité : 0.80

Rapport E/A : 13.60



Appréciation générale : Variété au fort potentiel de calibre. Production moyenne cette année. QG moyenne.

Variété : Tomatera

Clone : SRA 535

Porte-greffe : Citrange carizzo

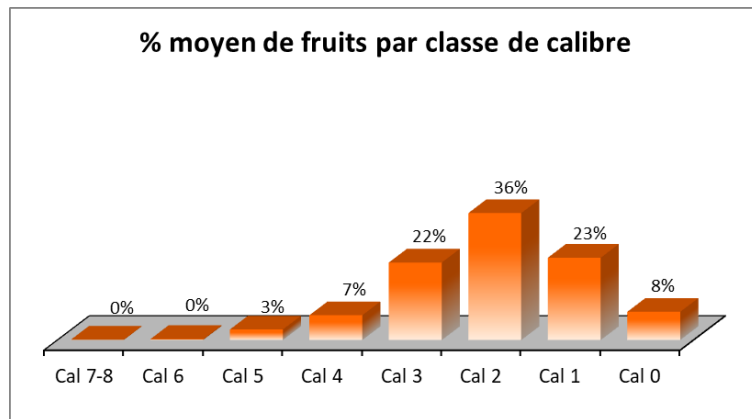
Affinité moyenne porte-greffe/variété : 0.85 (TB)

Floribondité moyenne : 3.5 (moyenne à bonne)

Evaluation moyenne de la charge avant récolte : 3.3

Date moyenne de récolte : 13/11 – 02/12

Production moyenne en kilogrammes par arbre : 76.20



Régularité de la forme du fruit : Régulière

Couleur de la peau : Orange

Couleur de la pulpe : Orange

Epaisseur de la peau : Moyenne

Adhérence de la peau : Faible

Peau des segments : Résistante

Adhérence des serments : Moyenne à Faible

Axe : Creux

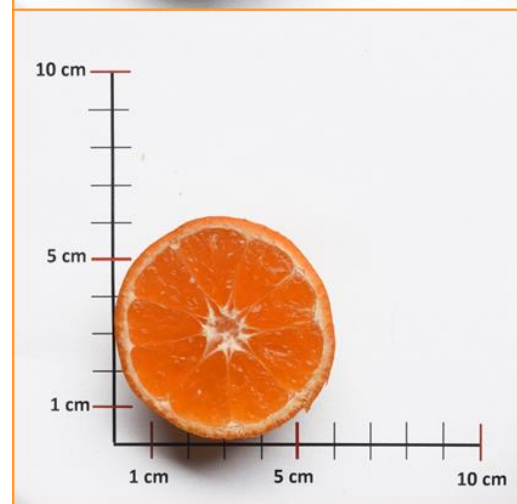
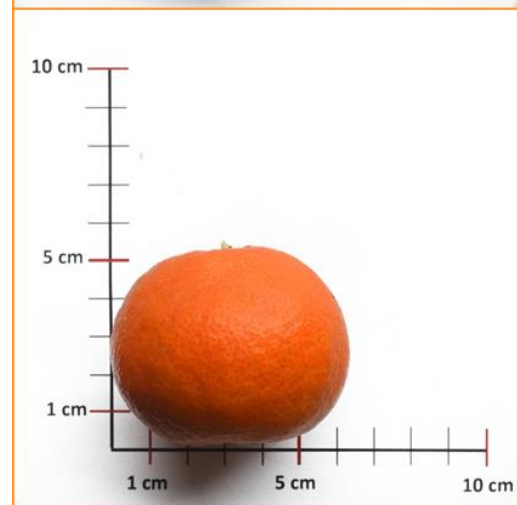
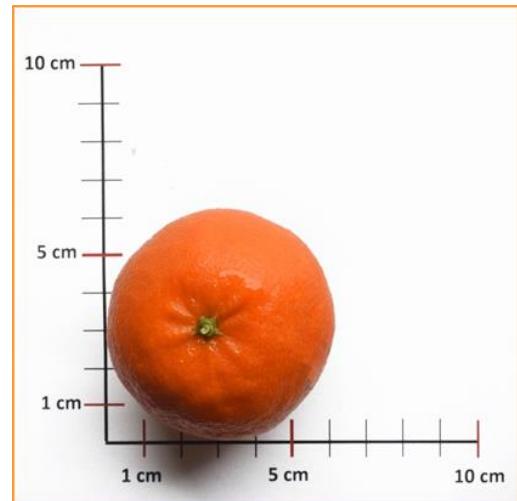
Qualité gustative moyenne : 3.2 moyenne

% de jus moyen : 48%

Tx moyen de sucre : 11.1

Acidité moyenne : 0.8

Rapport moyen E/A : 112.90



Appréciation générale : Variété au fort potentiel de calibre. Production correcte cette année. QG moyenne.

Variété : Tomatera

Clone : SRA 535

Porte-greffe : Poncirus pomeyoy

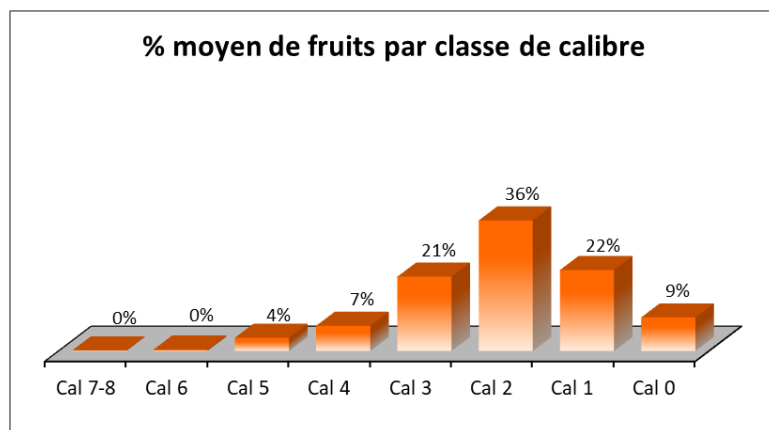
Affinité moyenne porte-greffe/variété : 0.73 (TB)

Floribondité moyenne : 4.8 (TF)

Evaluation moyenne de la charge avant récolte : 4.6

Date moyenne de récolte : 13/11 – 04/12

Production moyenne en kilogrammes par arbre : 85.90



Régularité de la forme du fruit : Régulière

Couleur de la peau : Orange

Couleur de la pulpe : Orange

Epaisseur de la peau : Moyenne

Adhérence de la peau : Faible

Peau des segments : Résistante

Adhérence des serments : Moyenne à Faible

Axe : Creux

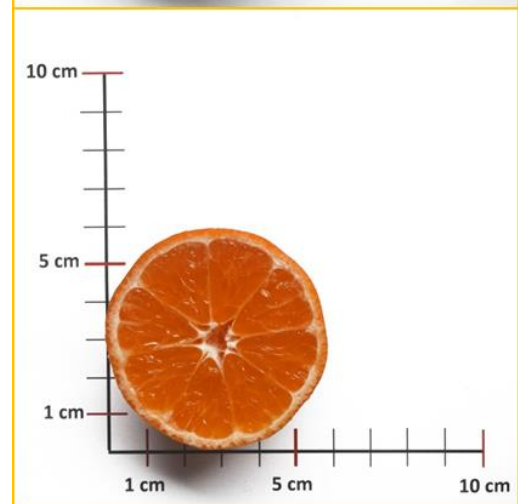
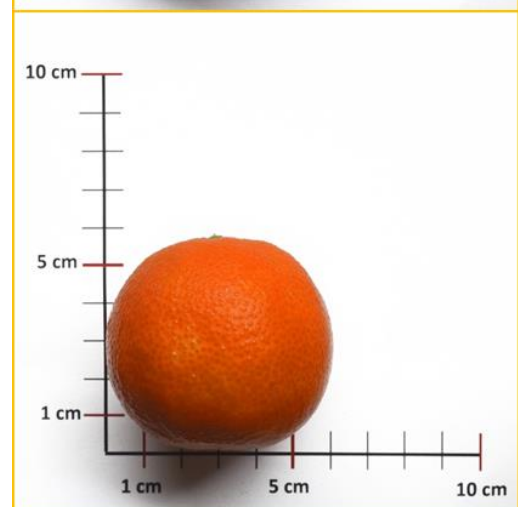
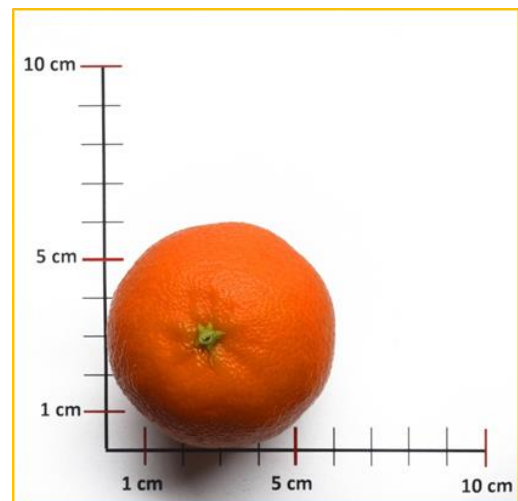
Qualité gustative moyenne : 3.4 moyenne

% de jus moyen : 46%

Tx de sucre moyen : 10.0

Acidité moyenne : 0.80

Rapport E/A : 12.80



Appréciation générale : Variété au fort potentiel de calibre et de production. QG est moyenne.

Variété : Clemencira

Clone : SRA 863

Porte-greffe : Citrange C35

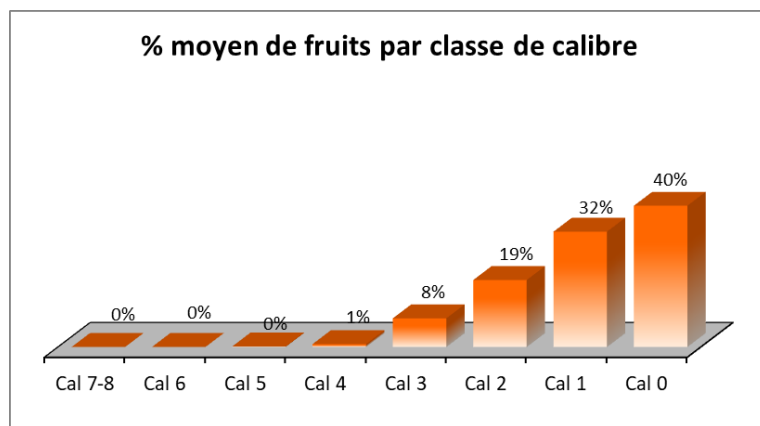
Affinité moyenne porte-greffe/variété : 0.72 (TB)

Floribondité moyenne : 3.0 (moyenne)

Evaluation moyenne de la charge avant récolte : 2.5

Date moyenne de récolte : 06/11 – 23/11

Production moyenne en kilogrammes par arbre : 38.50



Régularité de la forme du fruit : Régulière

Couleur de la peau : Orange

Couleur de la pulpe : Orange

Epaisseur de la peau : Fine

Adhérence de la peau : Moyenne

Peau des segments : Moyenne

Adhérence des serments : Faible

Axe : Creux

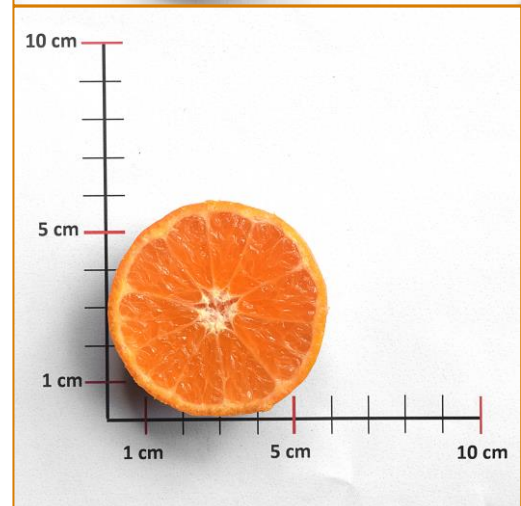
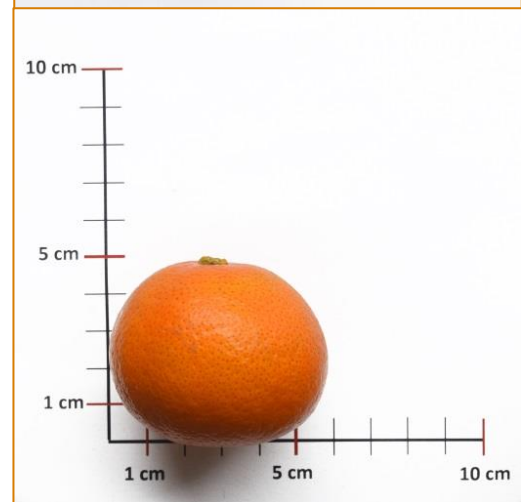
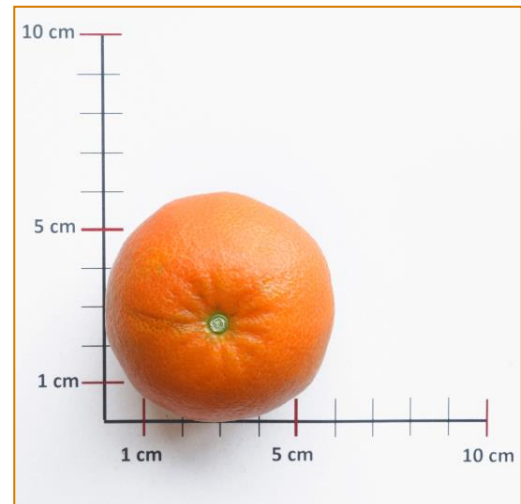
Qualité gustative moyenne : 3.5 moyenne à bonne

% de jus : 55%

Sucre : 9.9

Acidité : 0.40

Rapport E/A : 23.20



Appréciation générale : Variété au fort potentiel de calibre. Production très moyenne cette année. QG est bonne à condition d'aimer les fruits sucrés et peu acides.

Variété : Clemencira

Clone : SRA 863

Porte-greffe : Citrange carizzo

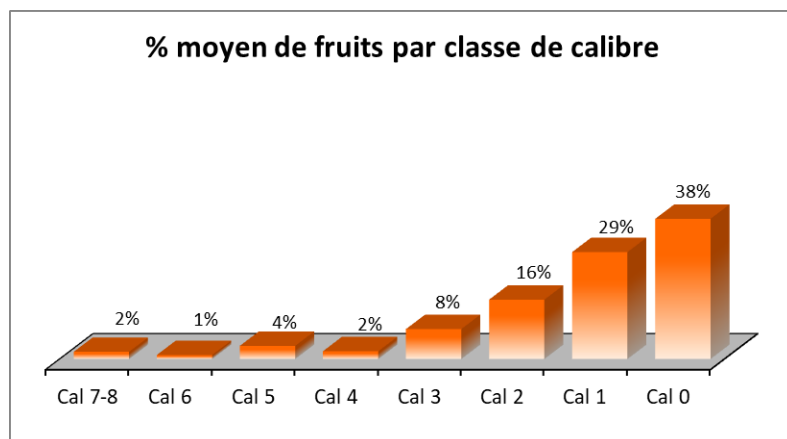
Affinité moyenne porte-greffe/variété : 0.94 (TB)

Floribondité moyenne : 3.8 (B)

Evaluation moyenne de la charge avant récolte : 3.7

Date moyenne de récolte : 08/11 – 10/11

Production moyenne en kilogrammes par arbre : 70.70



Régularité de la forme du fruit : Régulière

Couleur de la peau : Orange

Couleur de la pulpe : Orange

Epaisseur de la peau : Moyennement Fine

Adhérence de la peau : Moyenne

Peau des segments : Moyenne

Adhérence des segments : Faible

Axe : Creux

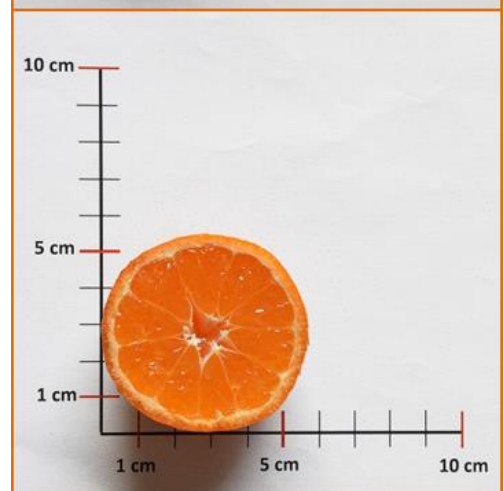
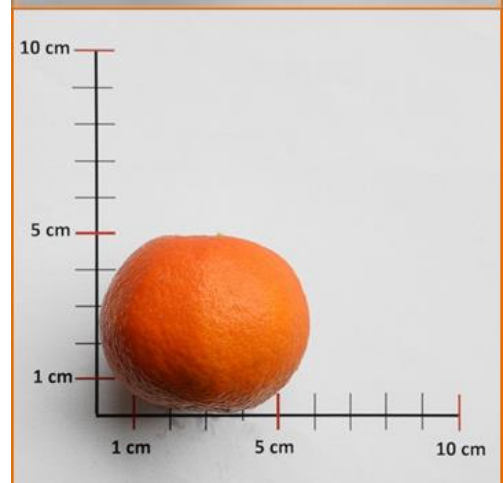
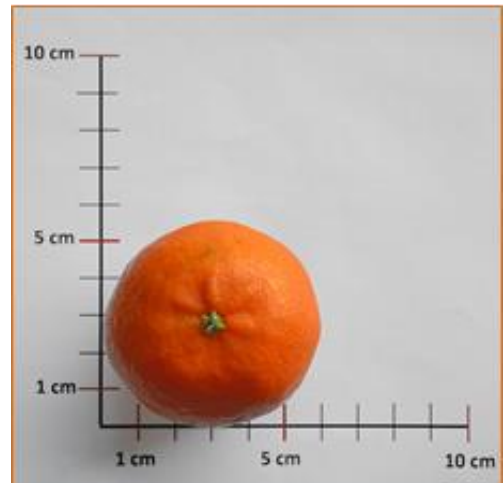
Qualité gustative moyenne : 3.2 moyenne

% de jus moyen : 51%

Tx de sucre moyen : 10.7

Acidité moyenne : 1.0

Rapport E/A : 12.50



Appréciation générale : Variété au fort potentiel de calibre. Production très faible cette année. QG est moyenne.

Variété : Muskat

Clone : SRA 649

Porte-greffe : Citrange C35

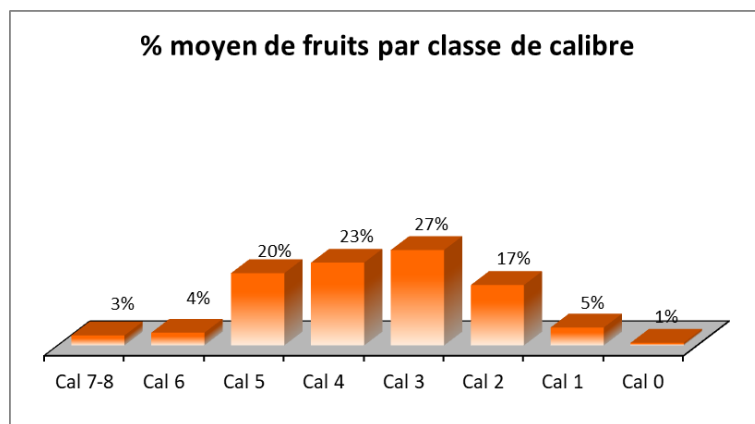
Affinité moyenne porte-greffe/variété : 0.88 (TB)

Floribondité moyenne : 4.5 (TF)

Evaluation moyenne de la charge avant récolte : 4.5

Date moyenne de récolte : 12/01 – 22/01

Production moyenne en kilogrammes par arbre : 125.3



Régularité de la forme du fruit : Régulière

Couleur de la peau : Orange

Couleur de la pulpe : Orange

Epaisseur de la peau : Fine

Adhérence de la peau : Moyenne

Peau des segments : Moyenne

Adhérence des serments : Faible

Axe : Creux

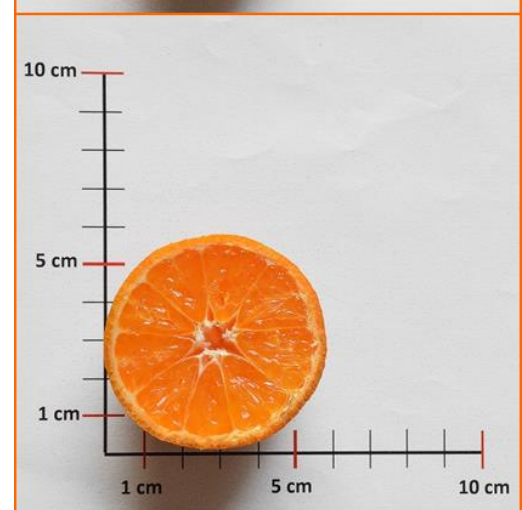
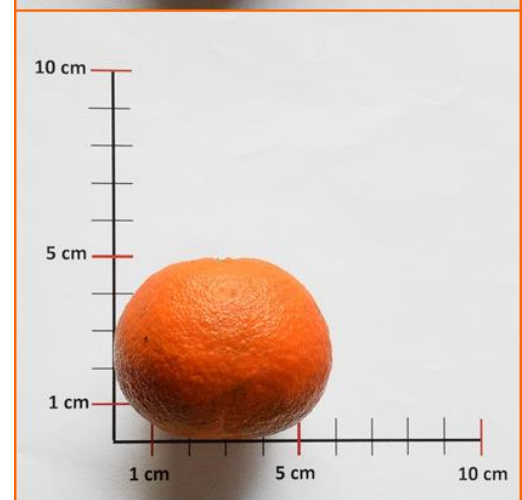
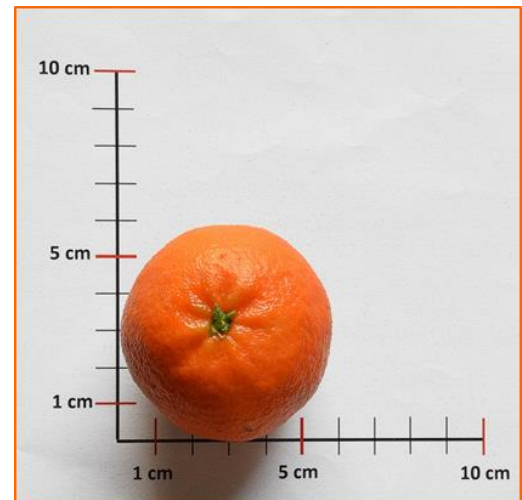
Qualité gustative moyenne : 3.8 Bonne

% de jus : 55%

Tx de sucre moyen : 10.7

Acidité : 0.60

Rapport moyen E/A : 17.7



Appréciation générale : Variété tardive, aux caractéristiques d'ensembles satisfaisantes.

Variété : Muskat

Clone : SRA 649

Porte-greffe : Citrange carizzo

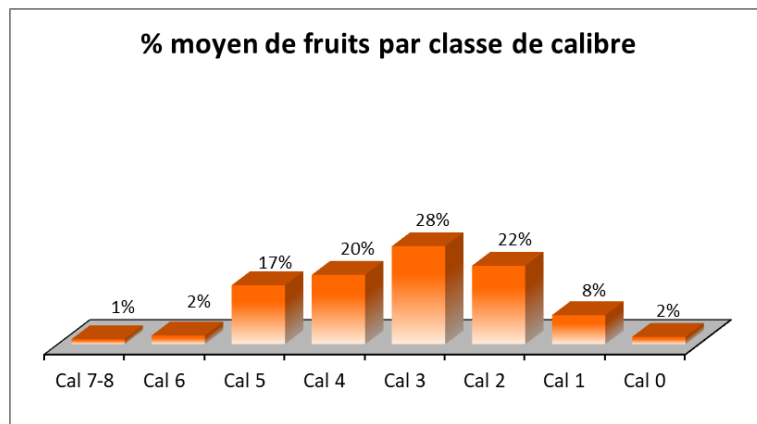
Affinité moyenne porte-greffe/variété : 0.87 (TB)

Floribondité moyenne : 5.0 (TF)

Evaluation moyenne de la charge avant récolte : 5.0

Date moyenne de récolte : 03/01 – 19/01

Production moyenne en kilogrammes par arbre : 115.8



Régularité de la forme du fruit : Régulière

Couleur de la peau : Orange

Couleur de la pulpe : Orange

Epaisseur de la peau : Fine

Adhérence de la peau : Moyenne

Peau des segments : Moyenne

Adhérence des serments : Faible

Axe : Creux

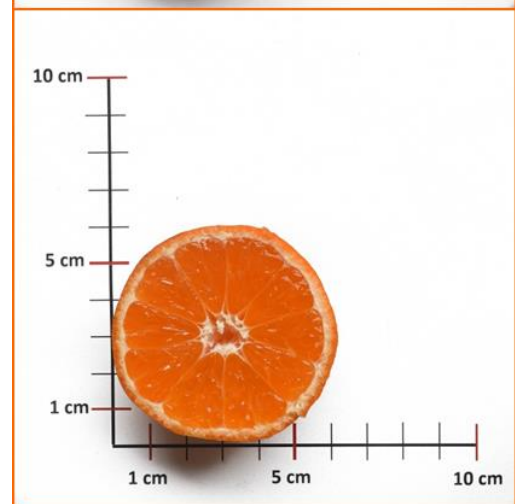
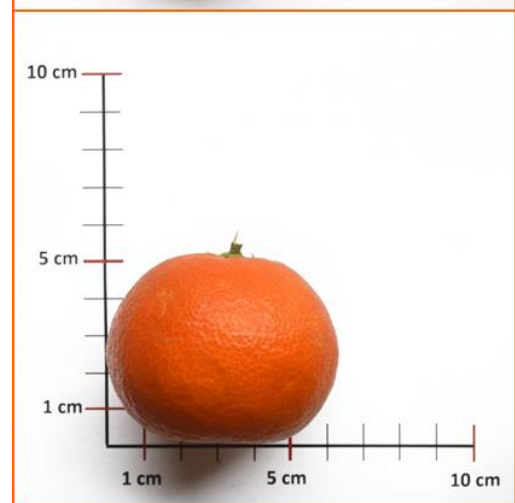
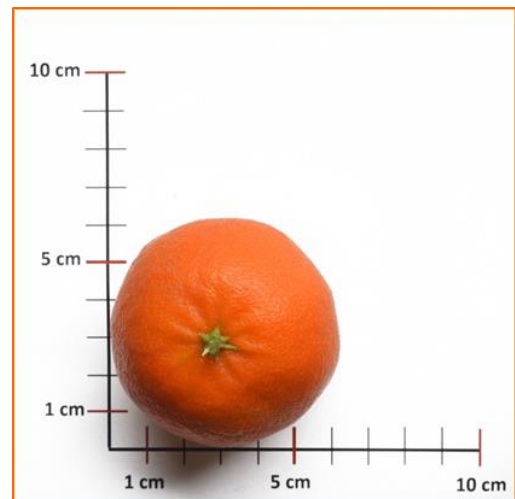
Qualité gustative moyenne : 3.5 Bonne

% de jus moyen : 52%

Tx de sucre moyen : 11.4

Acidité moyenne : 0.70

Rapport moyen E/A : 17.9



Appréciation générale : Variété tardive, productive, belle et bonne.

Variété : Muskat

Clone : SRA 649

Porte-greffe : poncirus pomeroy

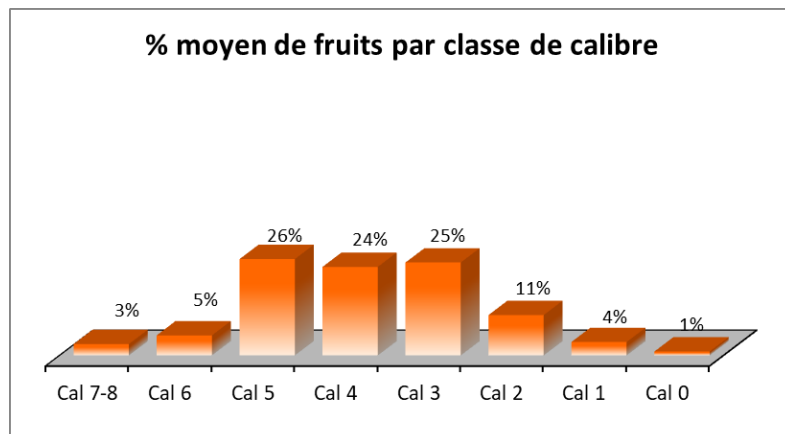
Affinité moyenne porte-greffe/variété : 0.76 (TB)

Floribondité moyenne : 4.3 (B)

Evaluation moyenne de la charge avant récolte : 4.0

Date moyenne de récolte : 03/01 – 07/01

Production moyenne en kilogrammes par arbre : 129.0



Régularité de la forme du fruit : Régulière

Couleur de la peau : Orange

Couleur de la pulpe : Orange

Epaisseur de la peau : Fine

Adhérence de la peau : Moyenne

Peau des segments : Moyenne

Adhérence des serments : Faible

Axe : Creux

Qualité gustative moyenne : 3.7 Bonne

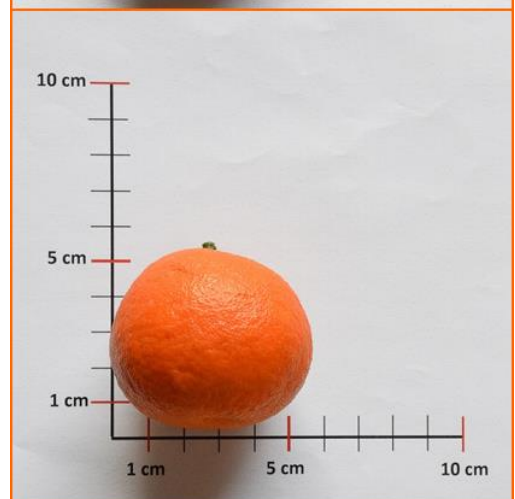
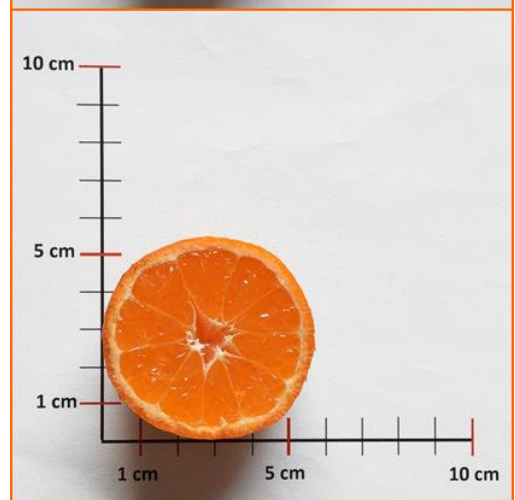
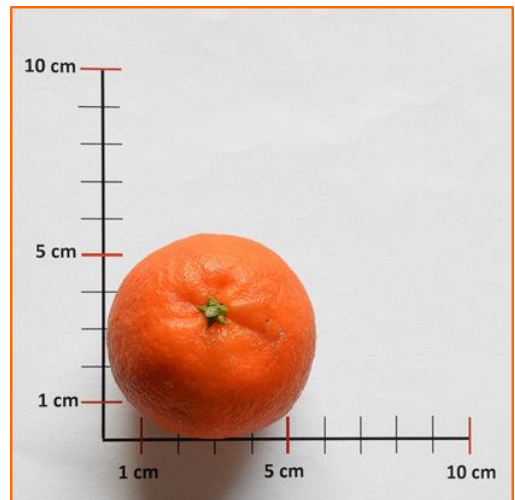
% de jus moyen : 55%

Tx de sucre moyen : 11.8

Acidité moyen : 0.70

Rapport moyen E/A : 18.30

Appréciation générale : Variété tardive, aux caractéristiques d'ensembles satisfaisantes.



Variété : Nules

Clone : SRA 790

Porte-greffe : Citrange C35

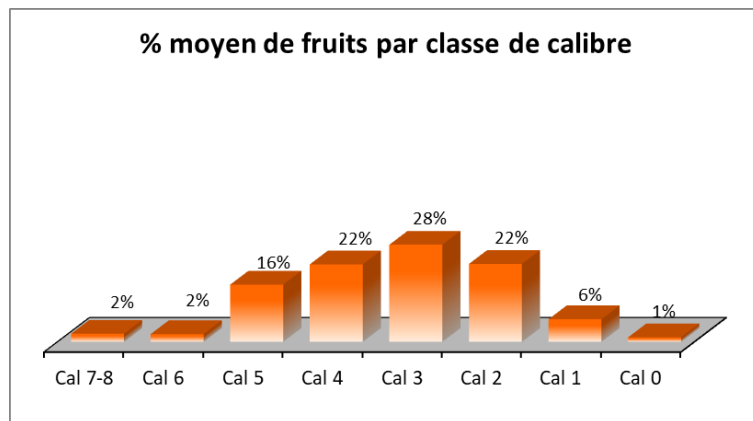
Affinité moyenne porte-greffe/variété : 0.87 (TB)

Floribondité moyenne : 4.2 (F)

Evaluation moyenne de la charge avant récolte : 4.0

Date moyenne de récolte : 20/11 - 08/12

Production moyenne en kilogrammes par arbre : 77.50



Régularité de la forme du fruit : Régulière

Couleur de la peau : Jaune Orange

Couleur de la pulpe : Orange

Epaisseur de la peau : Fine

Adhérence de la peau : Faible

Peau des segments : Moyenne

Adhérence des segments : Moyenne

Axe : Creux

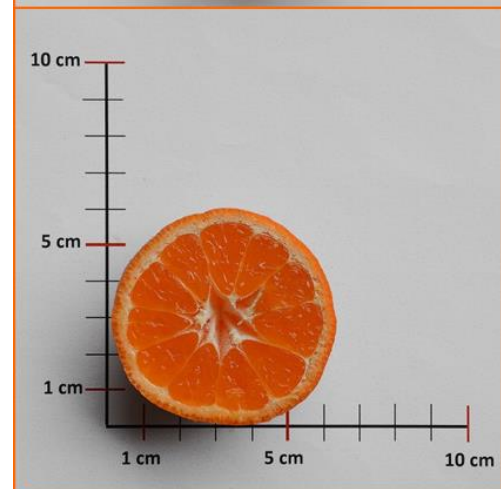
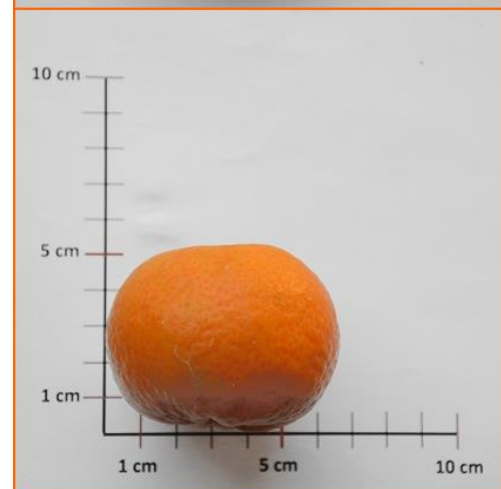
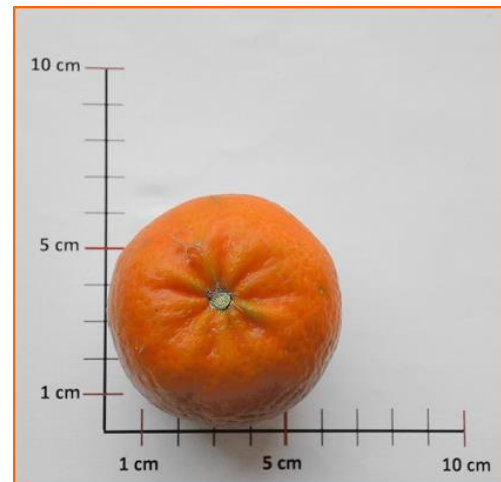
Qualité gustative moyenne : 3.5 moyenne à bonne

% de jus moyen : 52%

Tx de sucre moyen : 11.5

Acidité moyenne : 0.80

Rapport moyen E/A : 15.40



Appréciation générale : Variété de référence.

Variété : Nules

Clone : SRA 790

Porte-greffe : Citrange carizzo

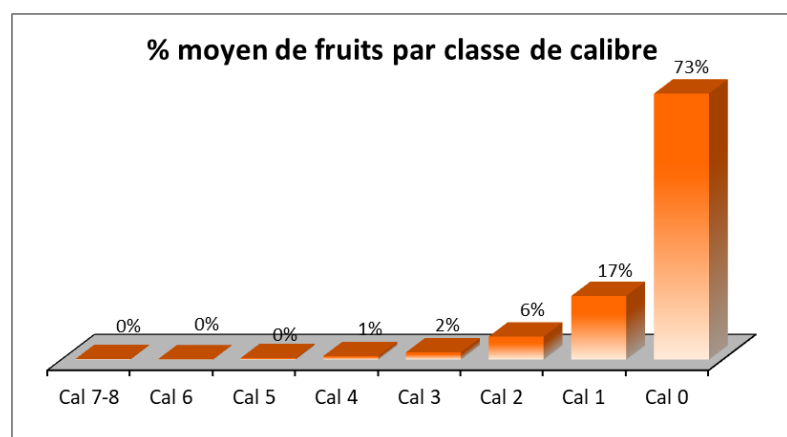
Affinité moyenne porte-greffe/variété : 0.94 (TB)

Floribondité moyenne : 3.3 (M)

Evaluation moyenne de la charge avant récolte : 3.2

Date moyenne de récolte : 20/11 – 18/12

Production moyenne en kilogrammes par arbre : 47.60



Régularité de la forme du fruit : Régulière

Couleur de la peau : Jaune Orange

Couleur de la pulpe : Orange

Epaisseur de la peau : Fine

Adhérence de la peau : Faible

Peau des segments : Moyenne

Adhérence des segments : Moyenne

Axe : Creux

Qualité gustative moyenne : 3.5 moyenne à bonne

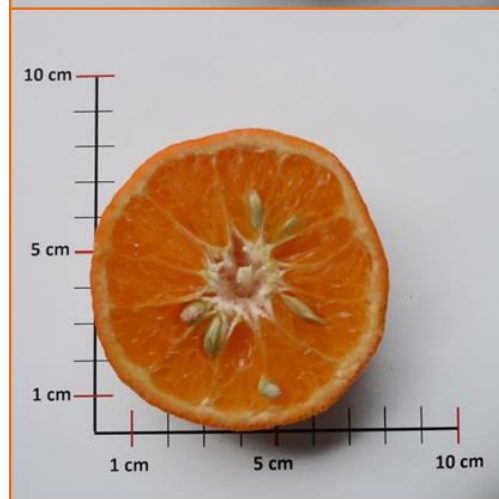
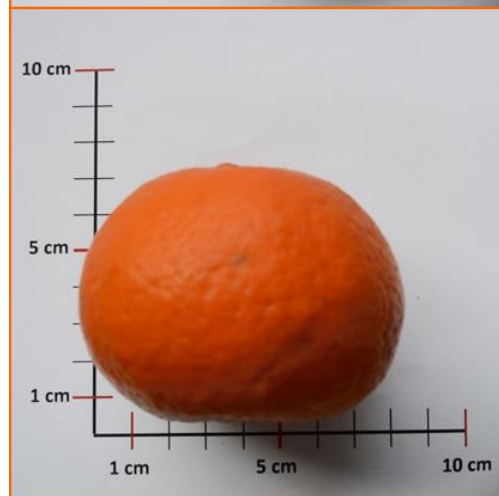
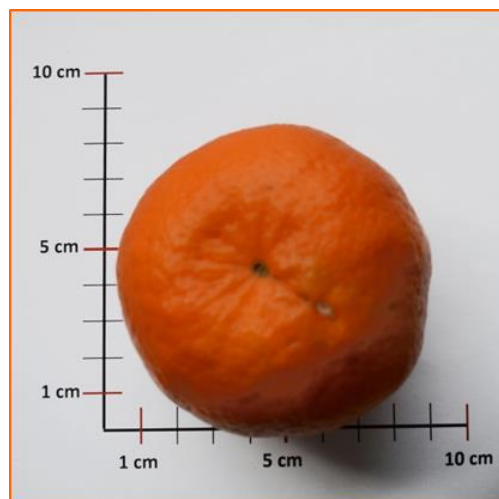
% moyen de jus : 50%

Tx moyen de sucre : 11.3

Acidité moyenne : 0.70

Rapport moyen E/A : 15.30

Appréciation générale : Variété de référence.



Variété : Nules

Clone : SRA 790

Porte-greffe : Poncirus pomeroy

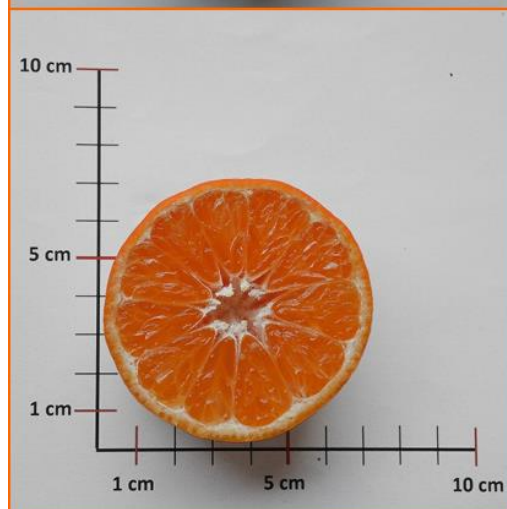
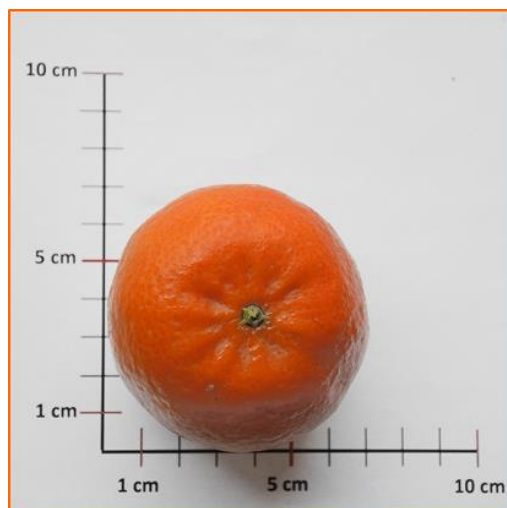
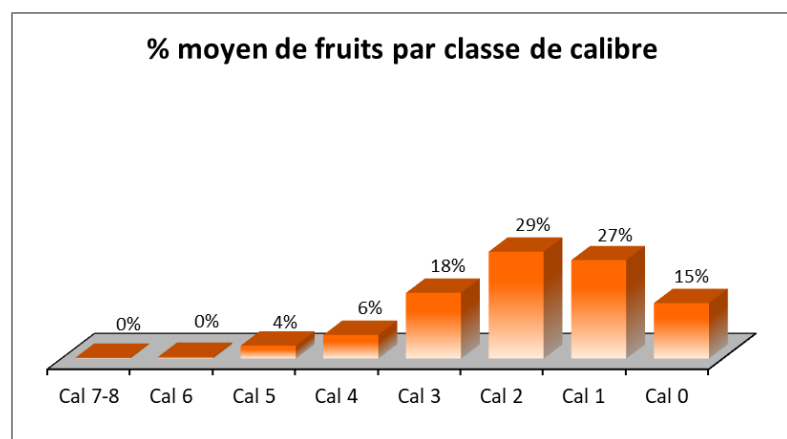
Affinité moyenne porte-greffe/variété : 0.77 (TB)

Floribondité moyenne : 3.0 (M)

Evaluation moyenne de la charge avant récolte : 3.3

Date moyenne de récolte : 20/11 – 08/12

Production moyenne en kilogrammes par arbre : 92.30



Régularité de la forme du fruit : Régulière

Couleur de la peau : Jaune Orange

Couleur de la pulpe : Orange

Epaisseur de la peau : Fine

Adhérence de la peau : Faible

Peau des segments : Moyenne

Adhérence des serments : Moyenne

Axe : Creux

Qualité gustative moyenne : 3.5 moyenne à bonne

% de jus moyen : 48%

Sucre : 12.3

Acidité : 0.8

Rapport E/A : 14.80

Appréciation générale : Variété de référence.

Variété : NC

Clone : SRA 916

Porte-greffe : Citrange C35

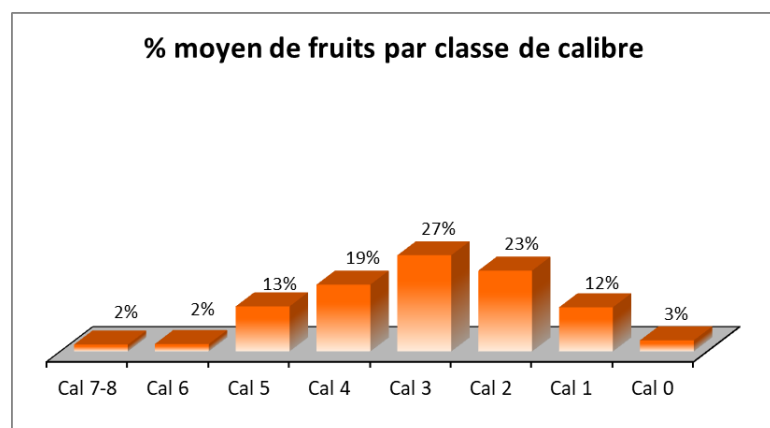
Affinité moyenne porte-greffe/variété : 0.84 (TB)

Floribondité moyenne : 3.0 (M)

Evaluation moyenne de la charge avant récolte : 2.5

Date moyenne de récolte : 18/12 – 02/01

Production moyenne en kilogrammes par arbre : 53.30



Régularité de la forme du fruit : Régulière

Couleur de la peau : Orange claire

Couleur de la pulpe : Orange claire

Epaisseur de la peau : Moyennement fine

Adhérence de la peau : Moyenne

Peau des segments : Résistante

Adhérence des serments : Moyenne

Axe : Creux

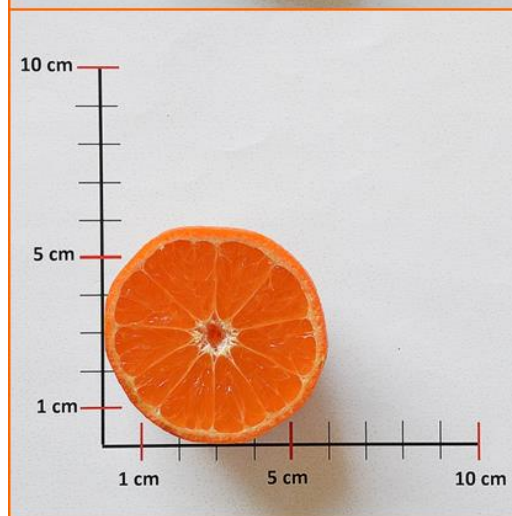
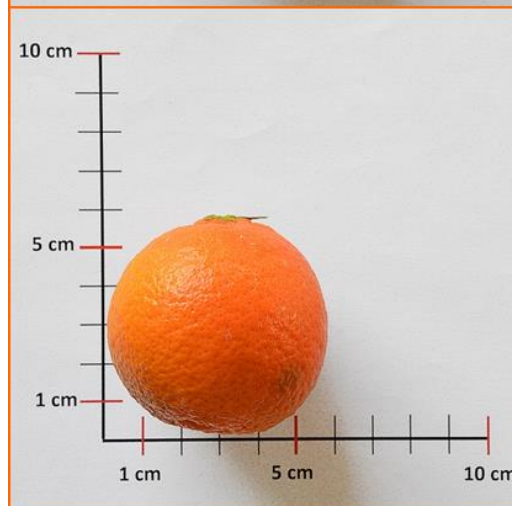
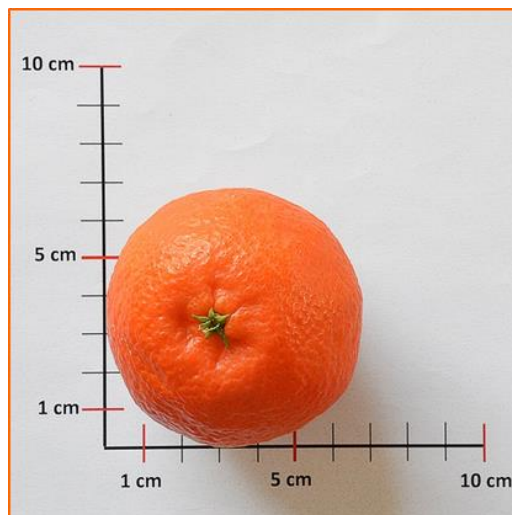
Qualité gustative moyenne : 3.8 Bonne

% moyen de jus : 51%

Tx de sucre moyen : 12.4

Acidité moyen : 0.70

Rapport moyen E/A : 17.60



Appréciation générale : Variété tardive, belle et bonne, production moyenne.

Variété : NC

Clone : SRA 916

Porte-greffe : Citrange carizzo

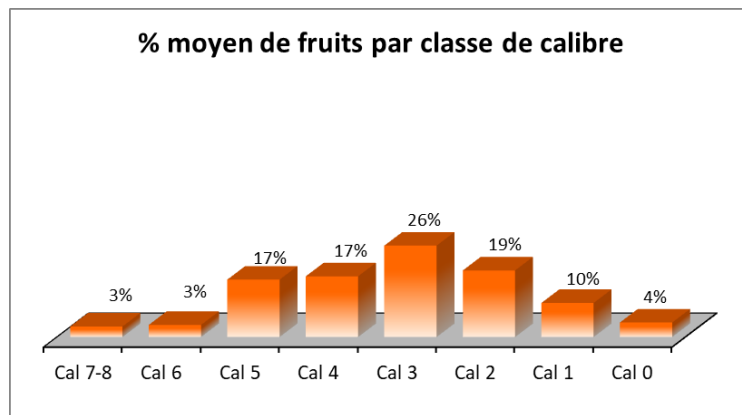
Affinité moyenne porte-greffe/variété : 0.77

Floribondité moyenne : 3.3 (M)

Evaluation moyenne de la charge avant récolte : 3.5

Date moyenne de récolte : 13/12 – 02/01

Production moyenne en kilogrammes par arbre : 57.70



Régularité de la forme du fruit : Régulière

Couleur de la peau : Orange claire

Couleur de la pulpe : Orange claire

Epaisseur de la peau : Moyennement fine

Adhérence de la peau : Moyenne

Peau des segments : Résistante

Adhérence des serments : Moyenne

Axe : Creux

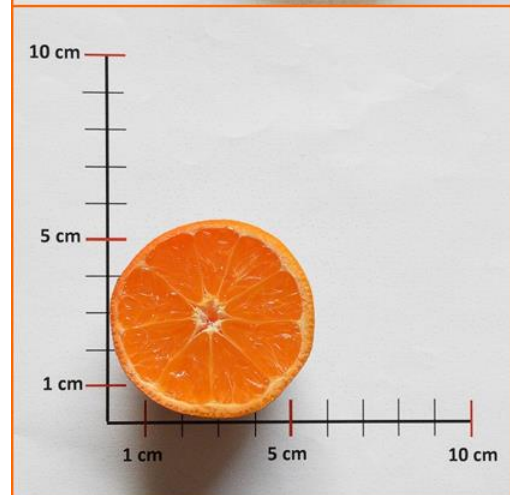
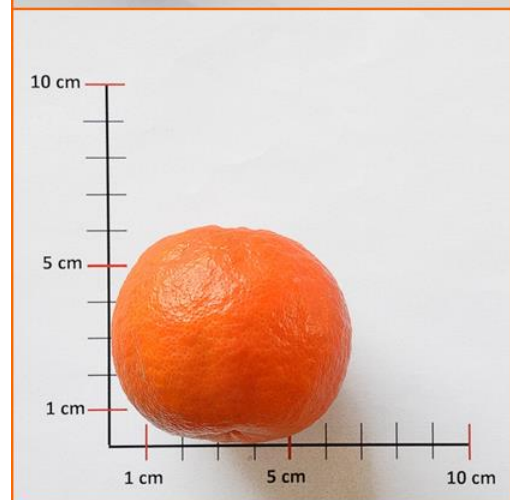
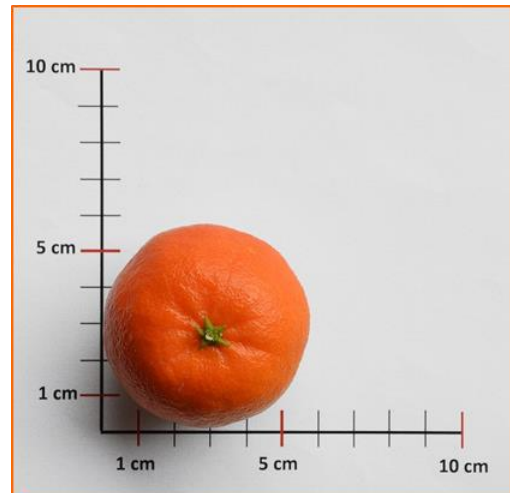
Qualité gustative moyenne : 3.8 Bonne

% de jus moyen : 48%

Tx moyen de sucre : 12.1

Acidité moyenne : 0.70

Rapport moyen E/A : 16.40



Appréciation générale : Variété tardive, belle et bonne si les fruits sont récoltés au bon moment, production moyenne.

Variété : NC

Clone : SRA 916

Porte-greffe : Poncirus pomeroy

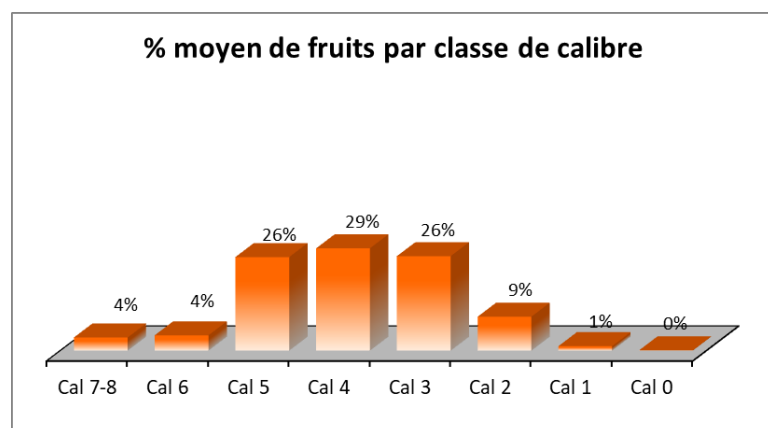
Affinité moyenne porte-greffe/variété : 0.72 (TB)

Floribondité moyenne : 4.2 (F)

Evaluation moyenne de la charge avant récolte : 4.0

Date moyenne de récolte : 09/12 - 02/01

Production moyenne en kilogrammes par arbre : 79.50



Régularité de la forme du fruit : Régulière

Couleur de la peau : Orange claire

Couleur de la pulpe : Orange claire

Epaisseur de la peau : moyennement fine

Adhérence de la peau : Moyenne

Peau des segments : Résistante

Adhérence des serments : Moyenne

Axe : Creux

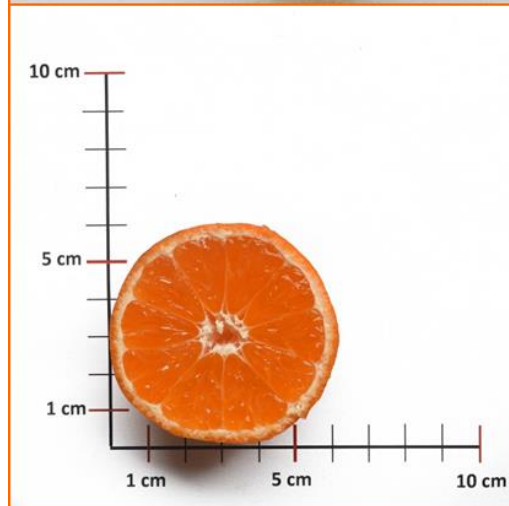
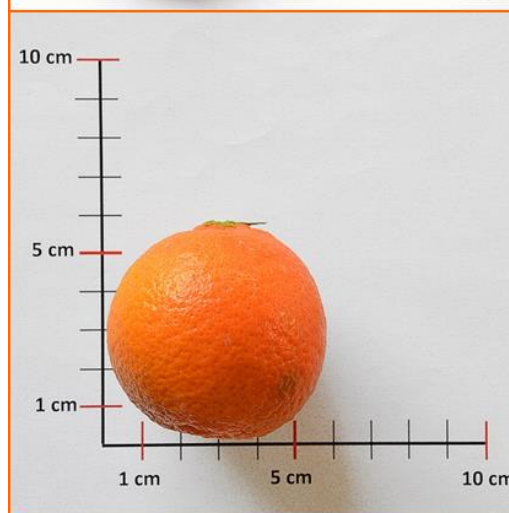
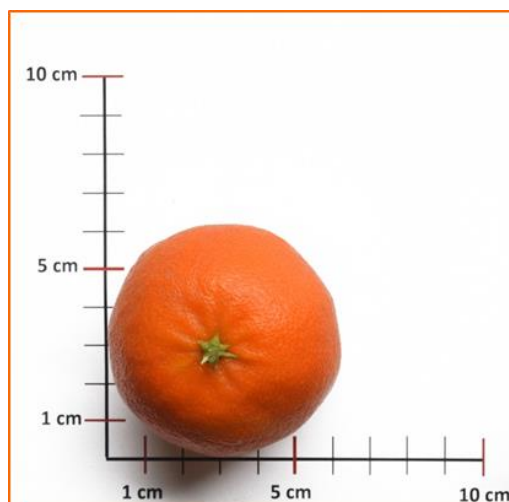
Qualité gustative moyenne : 3.7 Bonne

% moyen de jus : 48%

Sucre : 12.1

Acidité : 0.80

Rapport E/A : 15.90



Appréciation générale : Variété tardive, belle et bonne, production satisfaisante.